

SUMÁRIO

Teach

*Nossa **visão** é revolucionar a maneira como os sistemas educacionais rastreiam e melhoram a qualidade do ensino.*



O que é Teach?

Teach é uma ferramenta gratuita de observação em sala de aula de código aberto que fornece uma oportunidade para um dos aspectos menos explorados e mais importantes da educação de um aluno: *o que acontece na sala de aula*. A ferramenta destina-se a ser utilizada em salas de aula primárias (graus 1-6) e foi concebida para ajudar os países de rendimento médio e baixo a monitorizar e melhorar a qualidade do ensino.

Por que é importante medir as práticas de ensino?

A crise de aprendizagem é, na sua essência, uma crise de ensino. Um número crescente de trabalhos de investigação indica que o ensino é o fator escolar mais importante para a aprendizagem dos alunos. A diferença que existe entre o impacto que um bom ou um mau professor pode ter nos resultados dos testes dos alunos é equivalente a cerca de um a dois anos de escolaridade. Além disso, as evidências sugerem que vários anos consecutivos de ensino eficaz podem compensar as deficiências de aprendizagem de alunos marginalizados e melhorar significativamente os resultados dos alunos a longo prazo. Embora sejam necessárias melhores técnicas de ensino para enfrentar a crise da aprendizagem, a maioria dos sistemas educativos dos países de baixo e médio rendimento não as monitoriza regularmente.

Como o Teach pode ser usado?

O *Teach* pode ser usado como uma ferramenta para o diagnóstico do sistema e para o desenvolvimento profissional. Como um diagnóstico de sistema, o *Teach* permite que os governos monitorem a eficácia de suas políticas para melhorar as práticas dos professores. Como uma ferramenta de desenvolvimento profissional, o *Teach* é usado para identificar os pontos fortes e fracos de cada professor. O Banco Mundial está atualmente desenvolvendo o *Coach*, que ajudará os diretores e treinadores a usar as informações do *Teach* para fornecer feedback direcionado sobre como os professores podem melhorar suas práticas de sala de aula.

O que é medido pelo Teach?

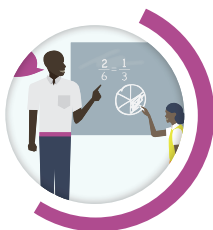
O Teach difere de outras ferramentas de observação em sala de aula, na medida em que contabiliza: (i) o tempo que as professoras despendem nos processos de aprendizagem e até que ponto os alunos se mantêm atentos nas suas tarefas e (ii) a qualidade das técnicas de ensino das professoras que ajudam a desenvolver as capacidades socioemocionais e cognitivas dos alunos.

Como parte da componente Tempo Dedicado à Tarefa, são usados três “registos de um momento”, de 1 a 10 segundos cada, para registar tanto as ações da professora quanto o número de alunos que estão envolvidos na tarefa durante o período de observação. A componente Qualidade das Técnicas de Ensino, por outro lado, está organizada em três áreas principais como se mostra a seguir: Cultura da Sala de Aula, Instrução e Capacidades Socioemocionais. Estas áreas têm 9 elementos correspondentes que apontam para 28 comportamentos. Os comportamentos são classificados como de níveis baixo, médio ou alto, com base nas evidências recolhidas durante a observação. Estas pontuações para os comportamentos são traduzidas numa escala de cinco pontos que quantifica as técnicas de ensino da professora conforme forem contabilizadas na aula durante duas observações de 15 minutos cada.



CULTURA DA SALA DE AULA:

A professora cria uma cultura que conduz à aprendizagem. O foco não é verificar se a professora corrige os comportamentos negativos dos alunos, mas sim até que ponto a professora cria um **ambiente de apoio à aprendizagem** e define **expectativas comportamentais positivas**.



INSTRUÇÃO:

A professora ensina de uma forma que aprofunda a compreensão do aluno, encorajando as suas capacidades de raciocínio crítico e de análise. Aqui o foco não está nos métodos de ensino específicos do conteúdo, mas na medida em que a o professor **torna a aula mais clara, verifica a compreensão, dá informações construtivas** e incentiva os alunos a **raciocinarem criticamente**.



HABILIDADES SOCIOEMOCIONAIS:

A professora promove as capacidades socioemocionais que incentivam os alunos a ter sucesso dentro e fora da sala de aula. Para desenvolver as capacidades sociais e emocionais dos alunos, a professora incute a **autonomia, promove a perseverança** e estimula as **capacidades sociais e colaborativas**.

Proposta de valor do Teach

Teach avalia holisticamente o que acontece na sala de aula. Isso é alcançado considerando não apenas o tempo despendido em aprendizagem, mas também, e ainda mais importante, na qualidade das técnicas de ensino dos professores.

- *Teach* avalia práticas que nutrem as habilidades **cognitivas** e **socioemocionais** das crianças.
- *Teach* foi desenvolvido tendo em mente **países de baixo e médio rendimento**, e inclui o uso de gravações locais de vídeos para contextualizar a formação. Por exemplo, elementos extras podem ser adicionados a pedido do governo e as imagens locais de vídeo são usadas para treinar observadores no uso da ferramenta.
- *Teach* inclui um **kit de ferramentas complementar gratuito** que ajuda as equipes a conduzir o treinamento seguindo um roteiro detalhado e guia de treinamento, para recolher dados usando um app de coleta de dados disponível em diversas línguas, e para limpar e analisar dados usando programas automatizados — incluindo a validação das pontuações do *Teach*. Um exemplo de relatório para comunicar os resultados também está disponível.
- *Teach* já foi usado em uma dezena de países de baixo e médio rendimento e demonstrou ser confiável. **Evidência emergente** sugere que o *Teach* é um bom indicador de aprendizagem dos alunos.

Desenvolvimento e validação

Antes de a ferramenta ser lançada, a *Teach* passou por um processo rigoroso de desenvolvimento e validação, durante dois anos. Um Painel Técnico Consultivo forneceu importantes comentários e sugestões sobre o projeto da ferramenta. O *Teach* foi também testado em mais de 1.000 salas de aula em Moçambique, Paquistão, Filipinas e Uruguai, e experimentado com o uso de imagens de vídeo de 11 países de baixo e médio rendimento. As análises dos dados de treinamento indicam que, após apenas 4 dias, quase 90% dos participantes passaram o exame de confiabilidade *Teach* que envolve a codificação de 3 vídeos de forma confiável. Ou seja, para cada vídeo, os participantes pontuaram dentro de 1 ponto dos códigos principais, pelo menos 80% do tempo (**Tabela 1**). Essa proeza foi alcançada por observadores locais que têm um nível de educação comparável ao cidadão comum em seu país e que não tinham experiência anterior conduzindo observações em sala de aula.

Tabela 1: Taxa de aprovação do Exame de Confiabilidade de *Teach*

PAÍS	N DE OBSERVADORES	TAXA DE APROVAÇÃO
Moçambique	46	74%
Paquistão	53	96%
Filipinas	25	96%
Uruguai	21	100%

Les niveaux élevés de fiabilité inter-évaluateurs (IRR) ne se IOs altos níveis de Inter-rater Reliability (IRR) não se limitam apenas ao treinamento, já que os resultados preliminares do *Teach* no Paquistão indicam resultados comparáveis em prática. Em uma pesquisa com 845 escolas — das quais, todas as salas de aula foram duplamente codificadas — 97% do tempo, os observadores estavam dentro de um ponto um do outro na pontuação e 87% do tempo estavam dentro de meio ponto. Além disso, o Coeficiente de Correlação Intraclasse (CCI) é medido em 0,75 para o escore geral de *Teach*, que é considerado outro forte indicador de confiabilidade entre avaliadores. Finalmente, os professores que apresentam práticas eficazes, medidas pelo *Teach*, estão associados a alunos que alcançam resultados de aprendizagem mais elevados.

O que os especialistas estão dizendo sobre Teach?

“O *Teach* é um magnífico exemplo de investigação, levado ao nível prático, com possibilidade de proporcionar um enorme valor social. Esta iniciativa transforma a investigação e a avaliação num claro mecanismo de melhoria”.

Eric Hanushek

Paul and Jean Hanna Senior Fellow, Hoover Institution, Stanford University

“Antes do *Teach*, a falta de medidas de observação com acesso livre, flexíveis e fáceis de aprender, que podem ser usadas sistematicamente em salas de aula, tem sido um grande obstáculo aos esforços internacionais para melhorar a educação”.

Sara Rimm-Kaufman

Professora de Educação (Centro para Estudos Avançados de Ensino e Aprendizagem, Curry School of Education, University of Virginia)

“O *Teach* representa uma grande inovação nos nossos esforços para melhorar a educação para todos. O *Teach* será um catalisador para melhorar a aprendizagem em todo o mundo!”

Oon-Seng Tan

Diretor, Instituto Nacional de Educação, Singapore

“O *Teach* é um recurso essencial para países que procuram melhorar os resultados da educação. O *Teach* combina as melhores características dos instrumentos já existentes em um pacote multifuncional”.

Barbara Bruns

Centro para o Desenvolvimento Global e Georgetown University

“O *Teach* fornece uma excelente orientação para se observar e classificar a instrução global em sala de aula. A ferramenta impressiona não só pela sua abrangência, mas também pela sua especificidade, indicando as principais técnicas de ensino e descrevendo exemplos concretos de como essas técnicas se desenvolvem em diferentes níveis de qualidade”.

Heather Hill

Jerome T. Murphy, Professor em Educação (Harvard Graduate School of Education) e criador da ferramenta de observação em sala de aula MQI

“O *Teach* proporciona uma ferramenta prática para os educadores de todo o mundo que levam a sério a melhoria da qualidade das técnicas de ensino em sala de aula”.

Pam Grossman

Reitor, Graduate School of Education (University of Pennsylvania) e criador da ferramenta de observação em sala de aula PLATO

“O *Teach* foi claramente projetada tendo em consideração as realidades dos países de baixo e médio rendimento. As explicações claras, os exemplos bem elaborados e as PMFs facilitam a interpretação e garantem compreensão idêntica entre os observadores”.

Sara Ruto

Diretora, Rede Ação das Pessoas para a Aprendizagem (PAL)

Contacte-nos em teach@worldbank.org e
visite-nos em www.worldbank.org/education/teach

