

# MODERNIZAR EL SISTEMA ESTADÍSTICO MÁS INFORMACIÓN PARA MEJORES DECISIONES

EL SISTEMA DE ESTADÍSTICAS NACIONAL (SISEN) SE HA BENEFICIADO DE **MEJORAS SIGNIFICATIVAS** EN LOS ÚLTIMOS AÑOS

## 2017

La encuesta de hogares comienza a recopilarse de forma continua

## 2020

La Ley 6670, moderniza el SISEN y crea el Instituto Nacional de Estadística (INE)\*, con independencia institucional y financiera

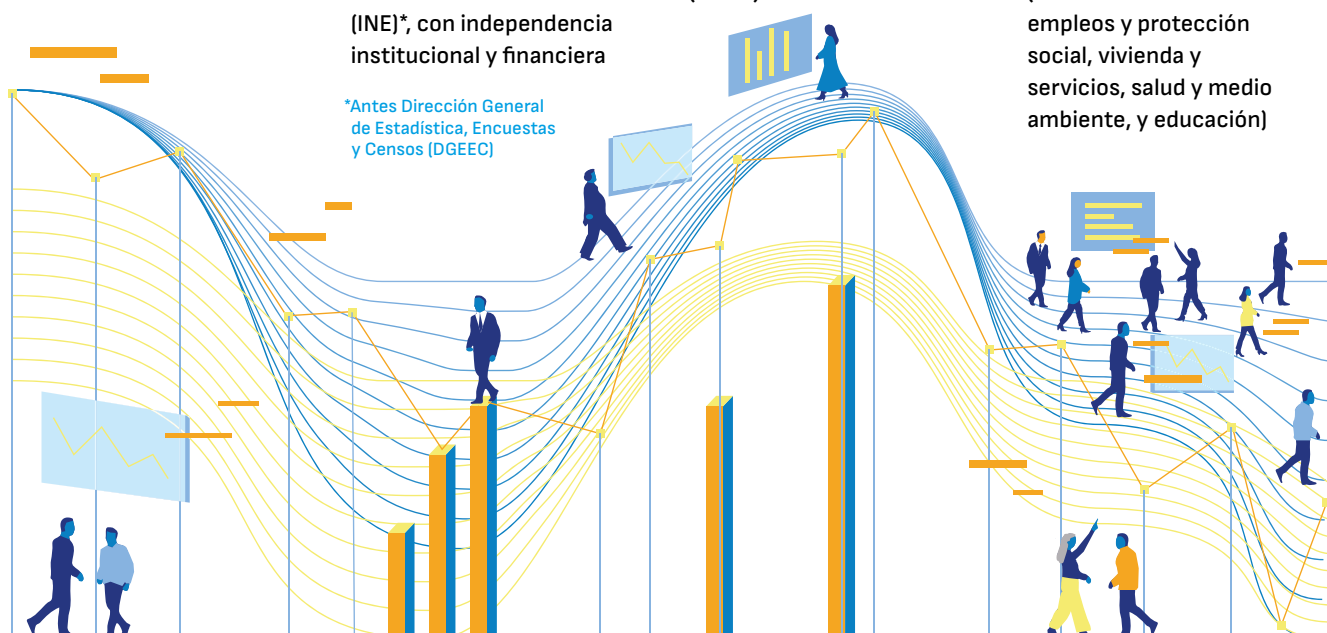
## 2020

Estrategia Nacional de Desarrollo Estadístico (ENDE) 2020-2030

## 2021

Se publica el índice de pobreza multidimensional (carencias en acceso a empleos y protección social, vivienda y servicios, salud y medio ambiente, y educación)

\*Antes Dirección General de Estadística, Encuestas y Censos (DGEEC)



## SIN EMBARGO, AÚN ENFRENTA GRANDES DESAFÍOS

Muchos de ellos identificados en la ENDE

### BARRERAS

#### JURÍDICO-ADMINISTRATIVAS

### EN QUÉ CONSISTEN

Restricciones al uso, vinculación y procesamiento de operaciones estadísticas entre instituciones.

### EFECTOS

Limita la coordinación y acceso a la información interinstitucional.

#### TECNOLÓGICAS

Brechas de infraestructura tecnológica y computacional para registros administrativos.

Afecta la generación de datos desagregados por región, grupos étnicos o género.

#### COMUNICACIONALES

Debilidades comunicacionales en la medición, interpretación y difusión de indicadores.

Afecta la comprensión de la información y la confianza de la sociedad.

#### CAPACIDAD ESTADÍSTICA

Heterogeneidad en la capacidad estadística entre instituciones. Incluye la producción de estadísticas vitales, de empleo, de protección social y de cuentas nacionales.

Limita la correcta utilización de estándares metodológicos previamente acordados.

#### RECURSOS FINANCIEROS Y HUMANOS

Insuficiencia de personal con las capacidades adecuadas para la gestión de la producción estadística.

Sobrecarga de trabajo y problemas en las condiciones laborales.

## LAS LIMITACIONES DEL SISEN RECAEN SOBRE INICIATIVAS CLAVE

### SISTEMA DE PRESUPUESTO POR RESULTADOS

Requiere producción de estadísticas oportunas e imparciales con las que el país no cuenta.

### MEJORA DE LA CALIDAD Y USO DE DATOS ADMINISTRATIVOS

Es clave para trabajar con datos abiertos, realizar el seguimiento de los Objetivos de Desarrollo Sostenible (50%-60% requieren uso de datos administrativos) y del Plan Nacional de Desarrollo (vinculado a los Objetivos de Desarrollo Sostenible).

### NUEVO SISTEMA DE PROTECCIÓN SOCIAL

Necesita de un sistema estadístico más articulado y de mayor calidad para mejorar su focalización.

EL **GRAN OPERATIVO ESTADÍSTICO** QUE REPRESENTA EL **CENSO ECONÓMICO NACIONAL DE 2025** ES UNA OPORTUNIDAD PARA **FORTALECER LAS CAPACIDADES** INSTITUCIONALES, ANALÍTICAS, TECNOLÓGICAS, METODOLÓGICAS Y DE COORDINACIÓN INTERINSTITUCIONAL DEL INE, **CON EFECTO PROPAGADOR** AL RESTO DEL SISEN

## POTENCIALES ÁREAS DE MEJORA

### TECNOLOGÍA

Una estrategia focalizada de inversión en tecnología permitiría:

- Mejorar la recopilación de datos primarios y la integración de datos secundarios producidos por otros entes públicos
- Desarrollar plataformas de intercambio de datos (incluyendo acuerdos y procesos)
- Reducir los costos de la producción estadística
- Gestionar riesgos y salvaguardar mejor la información, hacia una transición en el uso de datos administrativos, geoespaciales y de grandes datos

### ENCUESTA PERMANENTE DE HOGARES CONTINUA

El INE podría maximizar el valor informativo de la Encuesta Permanente de Hogares Continua y llenar vacíos de datos a través de:

- El desarrollo de una metodología para monitorear la pobreza en cada trimestre y no solo a final de año
- La actualización del mapa de pobreza con los resultados del censo poblacional

### ROL DEL INE

El rol coordinador y normativo del INE dentro del SISEN se podría fortalecer a través del desarrollo de protocolos y estándares para la producción, análisis y difusión de estadísticas oficiales, con foco en los registros administrativos (clasificación, anonimización, entre otros).

### COMUNICACIÓN

Las debilidades comunicacionales del SISEN podrían enfrentarse con una estrategia de comunicación que abarque, entre otros, el sitio web y una estrategia de participación del usuario.

