



CAPITALISATION DE LA REPONSE SOUDURE 2021 AU BURKINA FASO

RAPPORT FINAL

Avec l'appui du



MARS 2022

TABLE DES MATIERES

<u>I. CONTEXTE</u>	<u>3</u>
<u>II. APPROCHE METHODOLOGIQUE</u>	<u>3</u>
II.1. Objectifs de l'étude	3
II.2. Démarche méthodologique	4
II.3. Outils de traitement des données.....	4
II.4. Traitement et analyse des données	5
<u>III. ANALYSE DES RESULTATS : CARTOGRAPHIE DES INTERVENTIONS</u>	<u>5</u>
III.1. Rappel du Cadre Harmonisé	5
III.2. Classification des communes dans les provinces selon leur degré de vulnérabilité en situation d'insécurité alimentaire aigue en période projetée	6
III.3. Les partenaires de mise en œuvre.....	7
III.4. Les modalités d'intervention	10
III.5. Les bénéficiaires de la Réponse Soudure 2021.....	12
III.6. Périodes d'intervention des partenaires	15
<u>IV. RECOMMANDATIONS.....</u>	<u>17</u>
<u>CONCLUSION</u>	<u>18</u>
<u>ANNEXES</u>	<u>19</u>

TABLE DES CARTES

Carte 1: Classification des provinces à l'insécurité alimentaire et nutritionnelle en période projetée selon le Cadre Harmonisé	6
Carte 2: Classification des communes dans les provinces selon leur degré de vulnérabilité en situation d'insécurité alimentaire aigue en période projetée selon le cadre harmonisé de mars 2021	7
Carte 3: Nombre d'intervenants par commune.....	8
Carte 4: Types d'intervenant par commune	9
Carte 5: Partenaires de mise en œuvre par commune.....	10
Carte 6: Types de modalités d'intervention par commune	11
Carte 7: Montants transférés par ménage et par mois	12
Carte 8: Effectif des personnes assistées par commune	13
Carte 9: Taux de couverture par commune par rapport à la planification	14
Carte 10: Périodes d'intervention par commune	16

TABLE DES GRAPHIQUES

Graphique 1: Réponse soudure 2021 apportée aux populations vulnérables de quatre (04) régions.....	15
-----------------------------------------------------------------------------------------------------------	----

I. CONTEXTE

D'après les résultats d'analyse du Cadre Harmonisé de Mars 2021, il a été estimé qu'en période projetée (juin-juillet-août) un total de 2,9 millions de personnes seront en situation d'insécurité alimentaire aigüe, dont 2,5 millions en phase de crise (phase 3) et 344 370 personnes en phase d'urgence (phase 4). Ce chiffre représente 13% de la population totale du pays. Cette population vulnérable concentrerait dans quatre-vingt-treize (93) communes dont soixante-dix-neuf (79) communes en phase 3 (85%) et quatorze (14) communes en phase 4 (15%). Ces communes sont réparties dans les régions du Nord, du Sahel, du Centre-Nord, de l'Est et de la Boucle du Mouhoun.

Par ailleurs, le Plan de Réponse et de Soutien aux Populations Vulnérables à l'insécurité alimentaire et à la malnutrition (PRSPV) de 2021 prévoyait d'appuyer 2 726 900 personnes vulnérables avec une assistance alimentaire suffisante et de qualité. Un atelier national de planification de la réponse soudure (juin à août 2021) a rassemblé les acteurs humanitaires et gouvernementaux au cours du mois d'avril 2021 dans le but de coordonner la réponse, d'éviter les doublons et d'assurer une assistance efficace et efficiente.

La présente étude vise à évaluer l'efficacité de la réponse soudure 2021 apportée par le Gouvernement du Burkina Faso, les Nations Unies et les ONG humanitaires dans les différentes localités bénéficiaires et tirer les enseignements nécessaires pour une meilleure planification de la réponse de 2022 et proposer des recommandations pour des ajustements éventuels.

Pour mener à bien cette évaluation, une approche qualitative et quantitative de collecte des données, combinant une revue de littérature (rapports pour collecte des données secondaires) et des entretiens individuels auprès des points focaux de coordination du 5W du cluster Sécurité Alimentaire et du Projet Filet Sociaux, a été utilisée. L'analyse des données a permis de dégager un certain nombre de conclusions suivant les principaux critères d'évaluation.

II. APPROCHE METHODOLOGIQUE

II.1. Objectifs de l'étude

L'objectif principal de cette analyse est de capitaliser la réponse dans le secteur de la sécurité alimentaire pendant la période de soudure 2021 afin de tirer les enseignements et d'informer la planification de la réponse 2022.

Il s'agit spécifiquement de :

- analyser les données de la planification et de la réponse issues du 5W du cluster Sécurité Alimentaire ainsi que des interventions capitalisées par le Secrétariat Exécutif du Conseil National de Sécurité Alimentaire (SE-CNSA) ;
- analyser la couverture géographique de la réponse soudure et sa pertinence par rapport au Cadre Harmonisé et au Plan de Réponse et de Soutien aux Populations Vulnérables à l'insécurité alimentaire et à la malnutrition (PRSPV) ;
- analyser le degré de coordination de la réponse et sa conformité avec la planification ;
- dégager des bonnes pratiques, des leçons apprises et des recommandations pour la réponse soudure 2022.

II.2. Démarche méthodologique

De manière synthétique, l'étude s'est déroulée en quatre (04) grandes étapes complémentaires, à savoir :

- le cadrage de l'étude ;
- la collecte des données ;
- le traitement/l'analyse des données collectées ;
- la validation de l'étude.

En termes d'approche méthodologique, l'élaboration du rapport pour la capitalisation de la Réponse Soudure 2021 a été conduite sur la base d'une approche comprenant les étapes ci-après :

- Analyse documentaire ;
- Collecte et l'analyse des bases de données existantes (données quantitatives et qualitatives).

II.3. Outils de traitement des données

Le traitement des données a été possible grâce aux logiciels MS Excel et ArcMap.

Le logiciel MS Excel a servi au traitement des données qualitatives et quantitatives. Il a permis à concevoir une base de données intégrant les données issues des interventions des deux (02) groupes d'intervenants

Le logiciel ArcMap a permis de concevoir la cartographie de la réponse soudure 2021. Cette conception a été possible grâce l'utilisation des résultats du traitement des données qualitatives et quantitatives des interventions des deux (02) groupes d'intervenants.

II.4. Traitement et analyse des données

Au cours de cette étape, les données utilisées sont issues des actions menées par deux (02) groupes de partenaires que sont le Gouvernement du Burkina Faso à travers le Secrétariat Exécutif du Conseil National de Sécurité Alimentaire (SE-CNSA) et les ONG humanitaires coordonnées par le Cluster Sécurité Alimentaire.

Au niveau de la partie nationale, le Secrétariat Exécutif du Conseil National de Sécurité Alimentaire a apporté une réponse soudure 2021 grâce aux Directions régionales de la Femme, de la Solidarité Nationale, de la Famille et de l'Action Humanitaire (DRFSNFAH) et au Projet Filets Sociaux (PFS).

Quant au 5W du Cluster Sécurité Alimentaire, sa contribution à la réponse soudure 2021 selon l'outil de collecte d'information de la réponse du Cluster Sécurité Alimentaire « 5W » a été apportée par les ONG humanitaires Action Contre la Faim (ACF), ACTED, Conseil Norvégien pour les Réfugiés (NRC), Comité international de la Croix-Rouge (CICR), Humanité&Inclusion (H&I), International Rescue Committee (IRC), OCADES Caritas Burkina, Programme Alimentaire Mondial (PAM) et Save the Children International (SCI).

L'analyse des données recueillies auprès de ces différents intervenants avait pour objectif de capitaliser leurs interventions dans la Réponse Soudure 2021. Afin de s'assurer de la complétude et de l'exactitude des données, les différentes bases de données ont été retraitées et la « **Fonction Max** » afin d'apurer la base de données.

Ainsi, deux (02) niveaux de filtrage ont été mise en place grâce à l'utilisation de la Fonction Max. Le premier niveau a permis d'éviter le double comptage des bénéficiaires du 5W du Cluster Sécurité Alimentaire. Ainsi, pour chaque intervenant du 5W du Cluster Sécurité Alimentaire par commune d'intervention, le maximum des bénéficiaires a été choisi.

Quant au deuxième niveau, il a permis de réduire les chevauchements possibles entre chaque base de données.

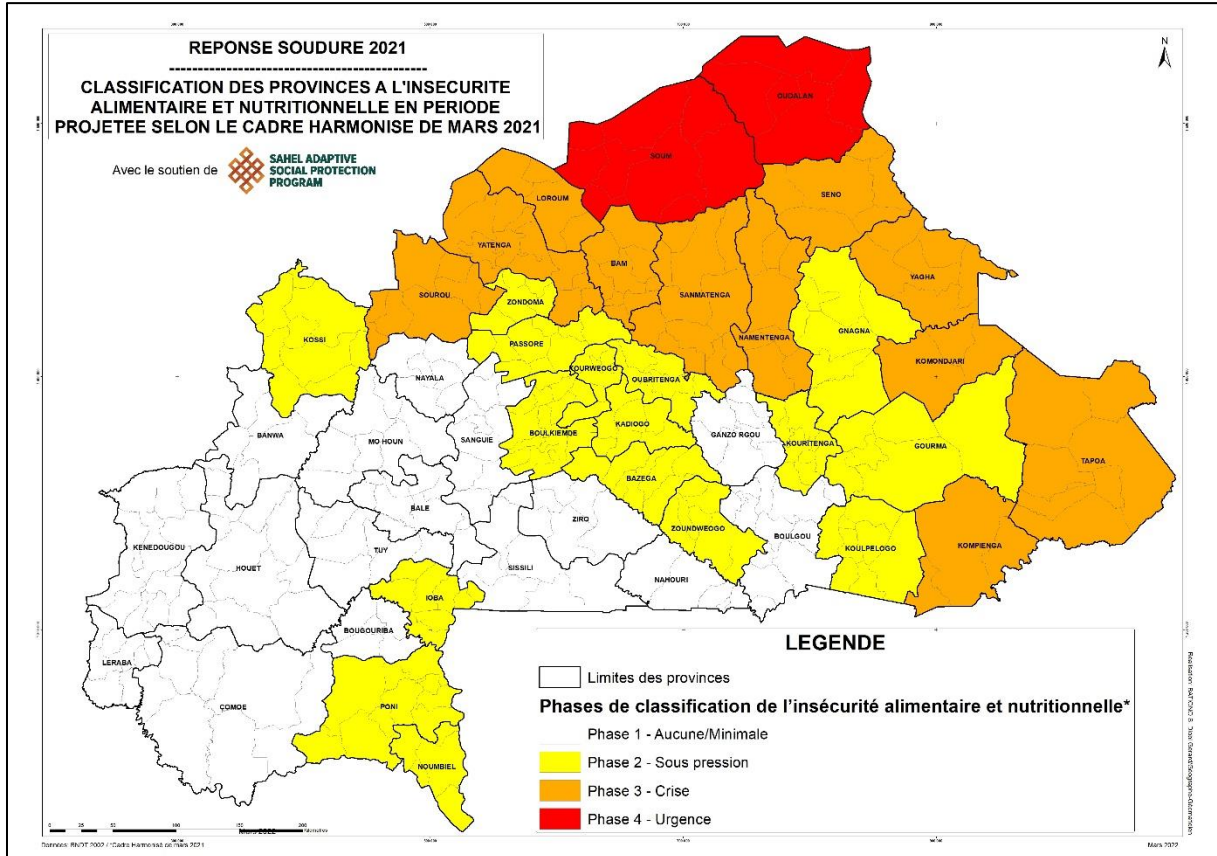
III. ANALYSE DES RESULTATS : CARTOGRAPHIE DES INTERVENTIONS

III.1. Rappel du Cadre Harmonisé

Selon le Cadre Harmonisé, il ressort que treize (13) provinces sur des quarante-cinq (45) provinces que compte le Burkina Faso se retrouveront en situation d'insécurité

alimentaire aigue dont onze (11) en phase de crise (phase 3) et deux (02) en phase d'urgence (phase 4) si aucune action d'atténuation n'est entreprise à bonne date (Cf. **carte n°1**). Les deux (02) provinces qui pourront se retrouver en phase d'urgence sont les provinces de l'Oudalan et du Soum.

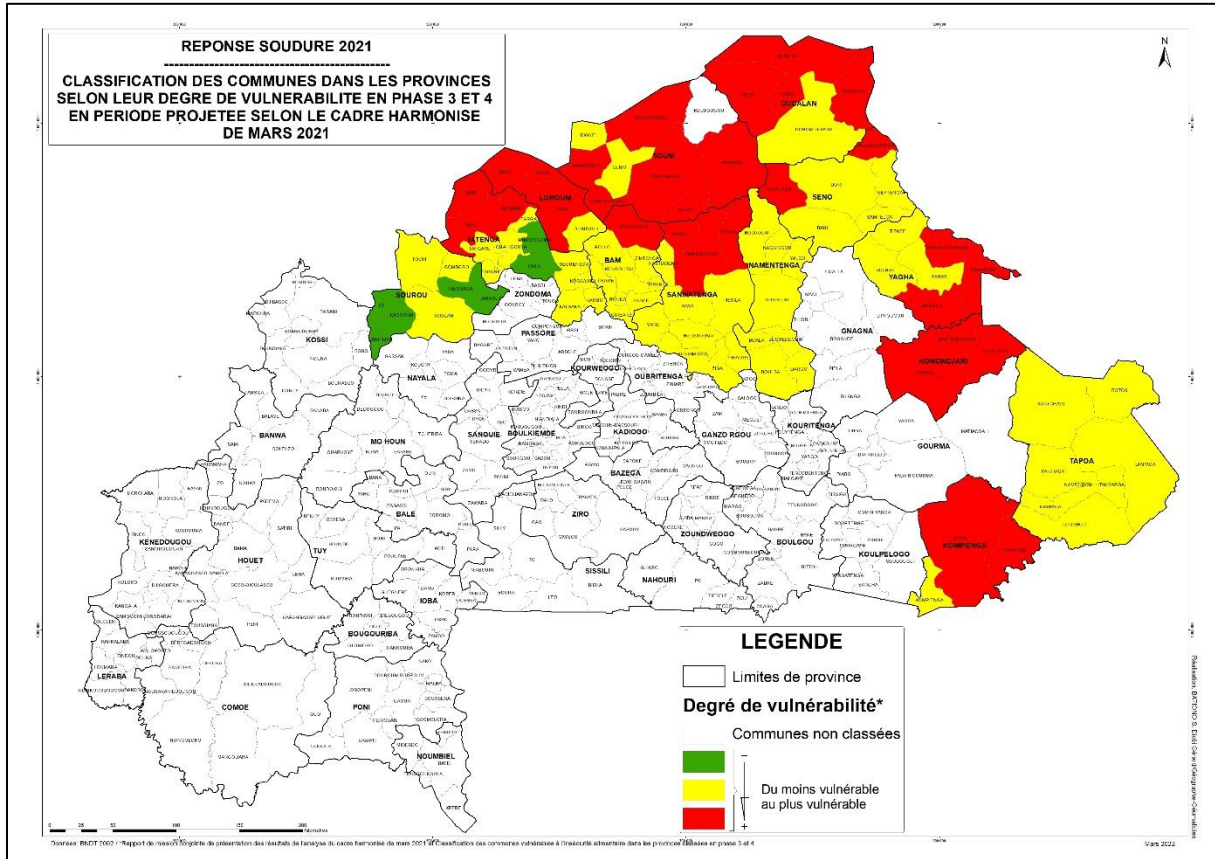
Carte 1: Classification des provinces à l'insécurité alimentaire et nutritionnelle en période projetée selon le Cadre Harmonisé



III.2. Classification des communes dans les provinces selon leur degré de vulnérabilité en situation d'insécurité alimentaire aigue en période projetée

Il ressort, de l'exercice de priorisation des communes que les communes dont les provinces sont classées dans les phases 3 et 4 n'ont pas le même degré de vulnérabilité (Cf. **carte 2**). En effet, sur l'ensemble des communes en situation d'insécurité alimentaire aigue, trente-une (31) ont la vulnérabilité plus aigüe soit un taux de 33 %. Les provinces les plus vulnérables sont l'Oudalan, le Soum, le Louroum, la Komandjari et la Kompienga, avec plus de la moitié de leurs communes classées au degré maximum de vulnérabilité.

Carte 2: Classification des communes dans les provinces selon leur degré de vulnérabilité en situation d'insécurité alimentaire aigüe en période projetée selon le cadre harmonisé de mars 2021



A l'échelle régionale, le Sahel, le Nord, l'Est, le Centre-Nord et la Boucle du Mouhoun sont les régions les plus vulnérables.

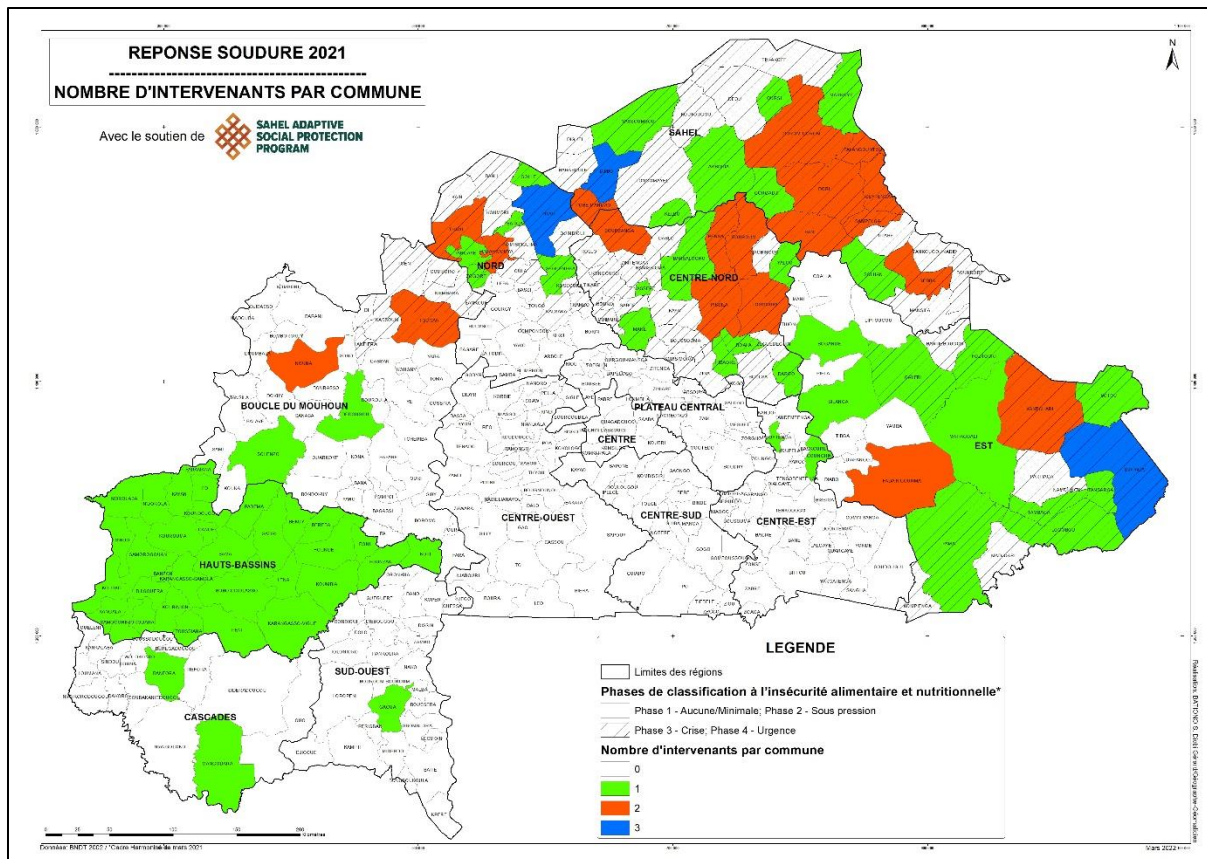
Dans le but d'apporter une réponse harmonieuse et adaptée aux besoins des communes potentiellement bénéficiaires, les partenaires humanitaires et le gouvernement ont procédé à un maillage du territoire national avec une identification claire des zones d'intervention de chaque acteur.

III.3. Les partenaires de mise en œuvre

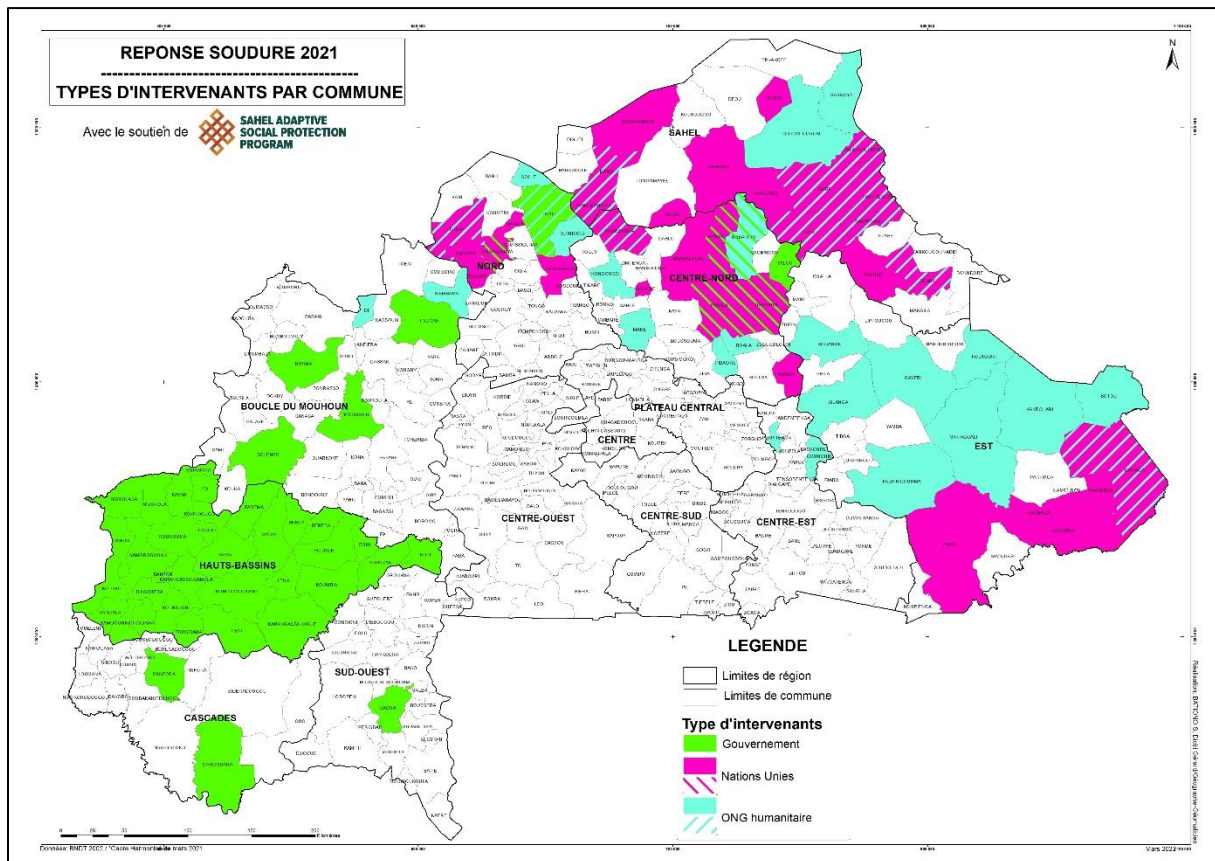
L'analyse de la coordination des interventions dans les communes en situation d'insécurité alimentaire aigüe, fait ressortir une diversité du nombre de partenaire intervenant par commune. En effet, il a été dénombré vingt-six (26) communes (28%) où la réponse a été apportée par un partenaire à la fois par commune. Dix-sept (17) communes (18%) ont connu une intervention conjuguée de deux (02) partenaires distinctes par commune et trois (03) communes (3%), une intervention conjuguée de trois (03) partenaires distincts par commune (Cf. carte 3).

Cependant, quarante-sept (47) communes n’ont pas bénéficié de réponses soudure soit un taux de couverture géographique d’environ 51%. Ce qui dénote d’une couverture géographique liée avec l’accès humanitaire restreint.

Carte 3: Nombre d'intervenants par commune



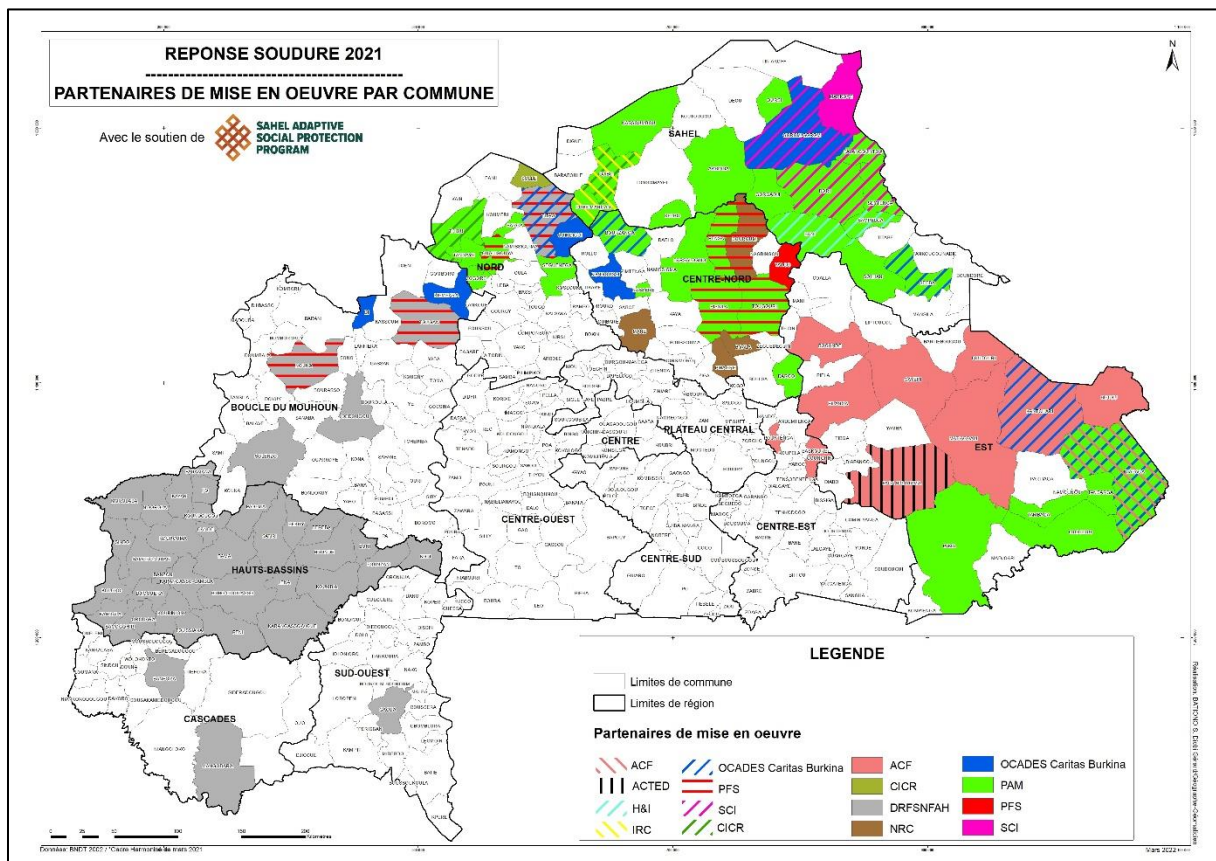
Au-delà du nombre de partenaires intervenant par localité, trois (03) types de partenaires ont apporté une réponse soudure en 2021. Il s’agit des partenaires nationaux représentés par le Gouvernement du Burkina Faso et des partenaires internationaux représentés par les ONG humanitaires et les institutions du système Nations Unies (Cf. carte 4).

Carte 4: Types d'intervenant par commune

De l'analyse spatiale, il ressort une concentration des interventions des partenaires internationaux dans les territoires en situation d'insécurité alimentaire aiguë classifiés lors l'exercice de Priorisation des communes en 2021 (Cf. carte 5). Quant aux partenaires nationaux, le Projet Filets sociaux (PFS) concentre ses interventions dans neuf (09) communes dont huit (08) en situation de crise et d'urgence classifiés lors l'exercice de Priorisation des communes en 2021. Cependant, les directions régionales de la Femme, de la Solidarité Nationale, de la Famille et de l'Action Humanitaire (DRFSNFAH) ne dirigent pas leurs interventions dans des communes en situation de crise et d'urgence. En effet, sur les quarante-une (41) communes d'intervention, seule une (01) commune était en situation de crise et d'urgence.

Au niveau des partenaires internationaux, le PAM présente la couverture géographique la plus importante avec trente-cinq (35) communes couvertes. Quant aux ONG humanitaires, Action Contre la Faim (ACF) et OCADES Caritas Burkina ont les couvertures géographiques les plus importantes avec respectivement onze (11) communes et dix (10) communes d'intervention.

Carte 5: Partenaires de mise en œuvre par commune

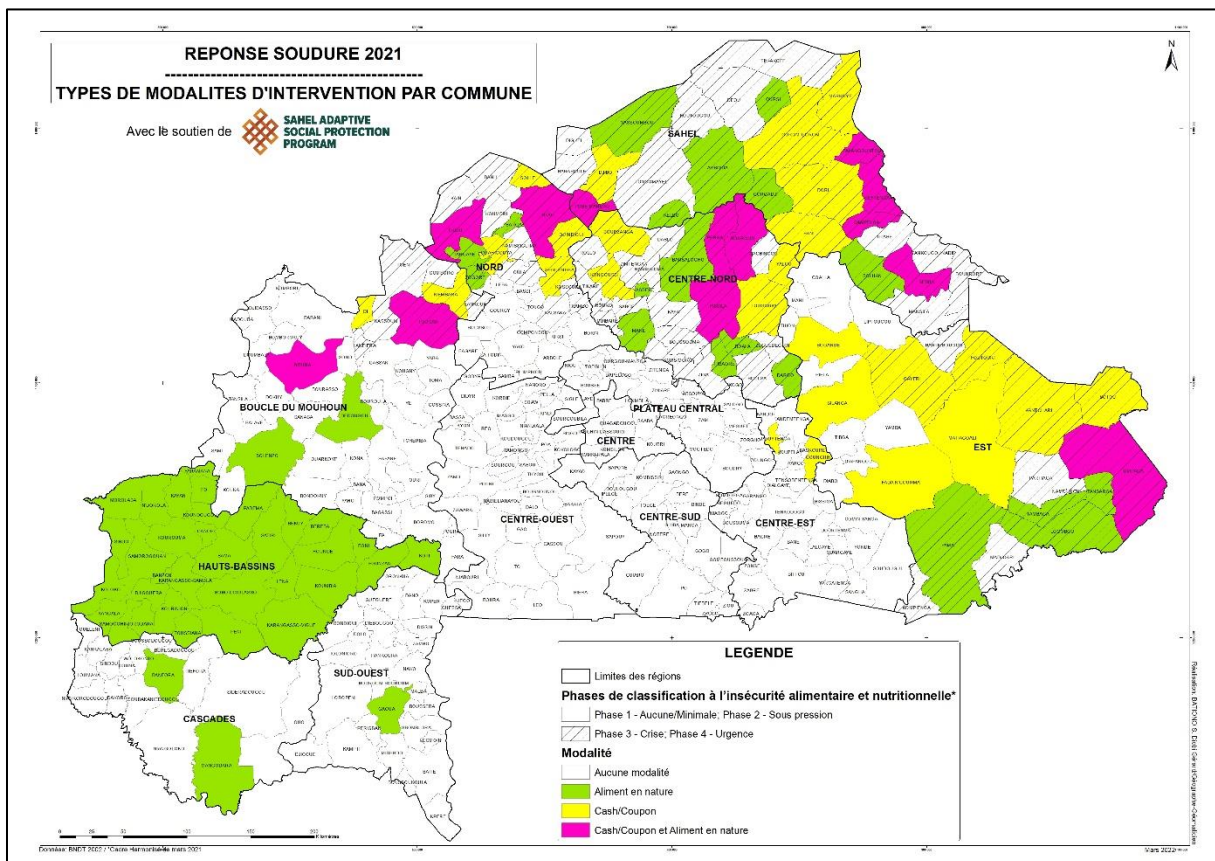


Dans l’optique d’une bonne cohérence dans les interventions de chaque partenaire, les modalités d’intervention diffèrent d’un partenaire à l’autre.

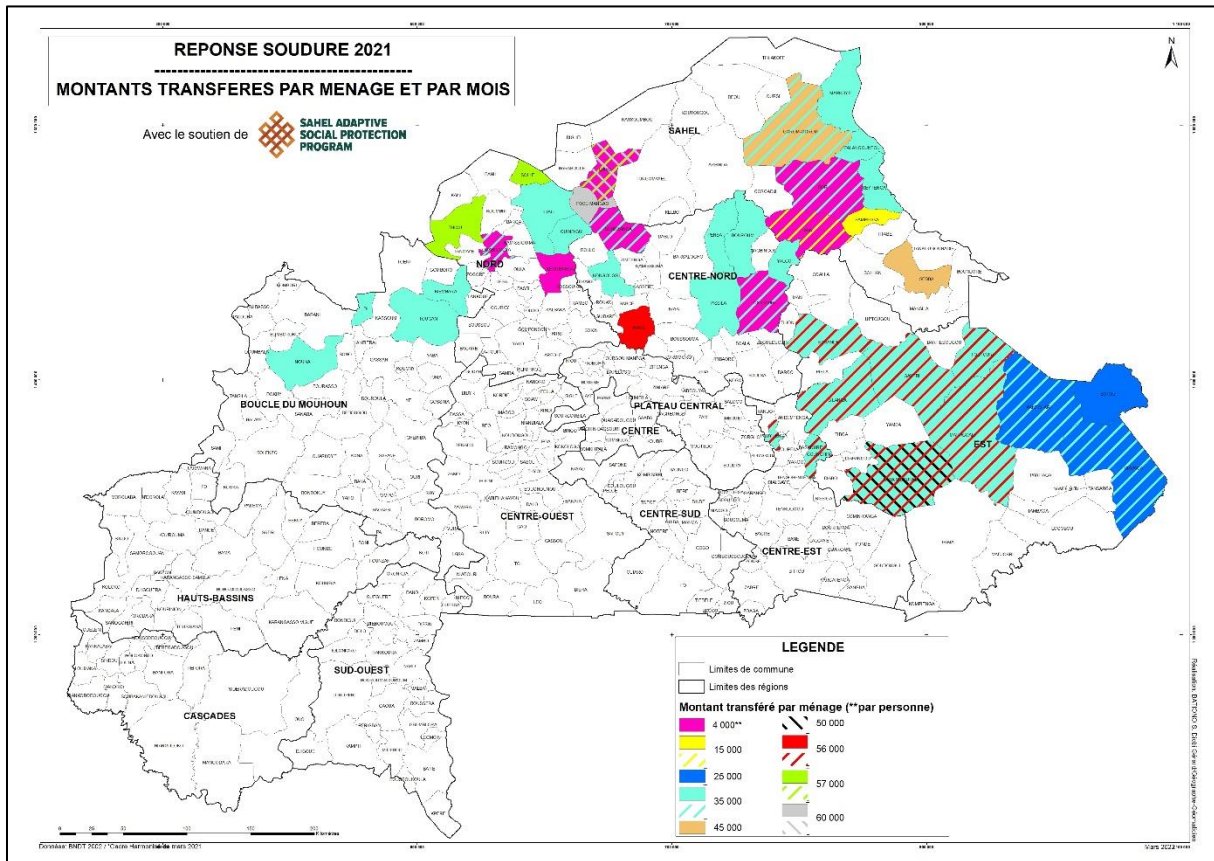
III.4. Les modalités d’intervention

Au regard des données sur les modalités d’intervention, il ressort plutôt une bonne coordination des réponses apportées à la soudure de 2021. En effet, sur l’ensemble des communes en situation d’insécurité alimentaire aigüe, les transferts monétaires ont concerné trente-une (31) communes et la distribution de vivres trente-une (31) communes et douze (12) communes ont bénéficié des deux modalités (Cf. carte 6).

Carte 6: Types de modalités d'intervention par commune



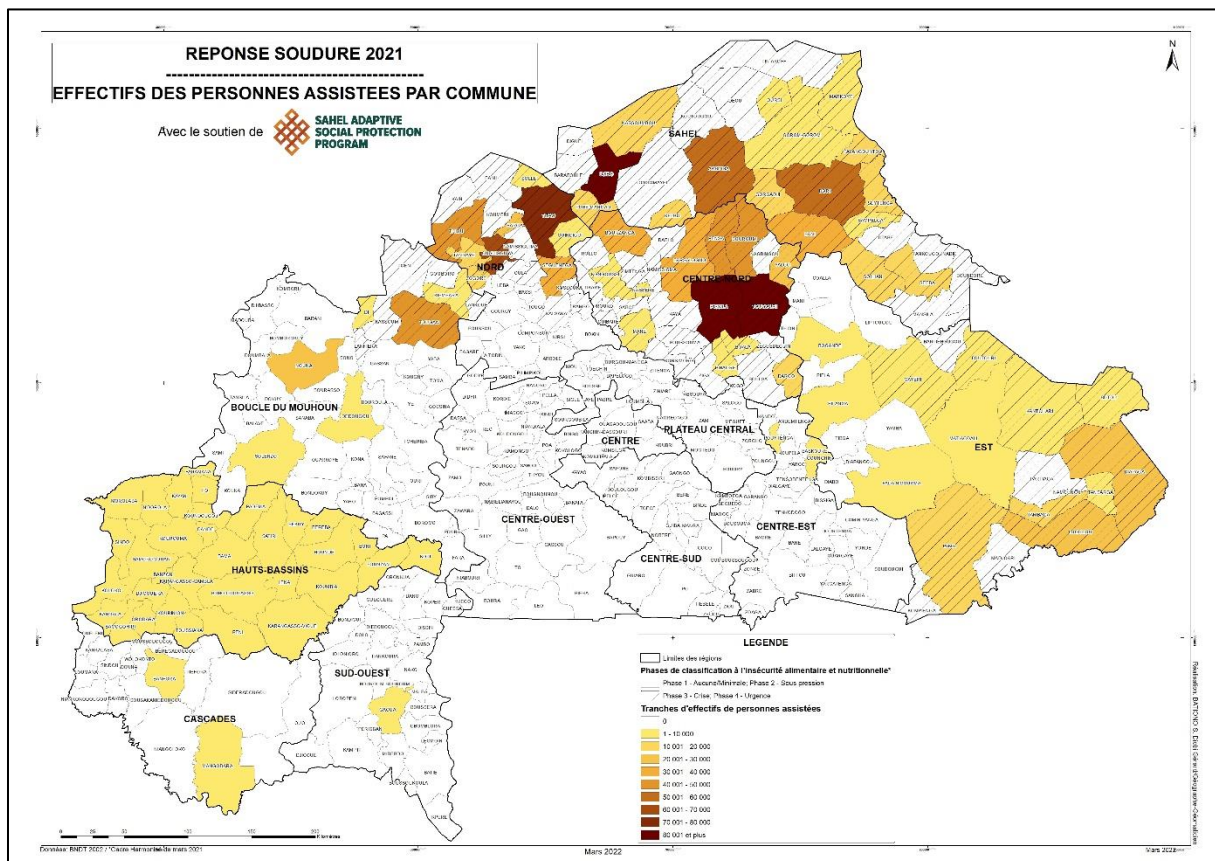
De manière détaillée, les montants des transferts monétaires par personne sont compris entre 4 000 FCFA par personne et par mois et 60 000 FCFA par ménage et par mois (Cf. carte 7).

Carte 7: Montants transférés par ménage et par mois

En rappel, l'opération de cash inconditionnel serait réalisée en complément à la distribution gratuite de vivres sur la base de la vulnérabilité des ménages. Un montant de 15 000 FCFA serait distribué par ménage cible par mois en complément aux vivres reçus pendant les trois (03) mois de la soudure. Par ailleurs, dans les zones où les disponibilités alimentaires seraient importantes, cette distribution de vivre pourrait être substituée par le cash à hauteur de 35 000 F CFA/mois et par ménage conformément à la norme du plan de réponse et de soutien aux populations vulnérables.

III.5. Les bénéficiaires de la Réponse Soudure 2021

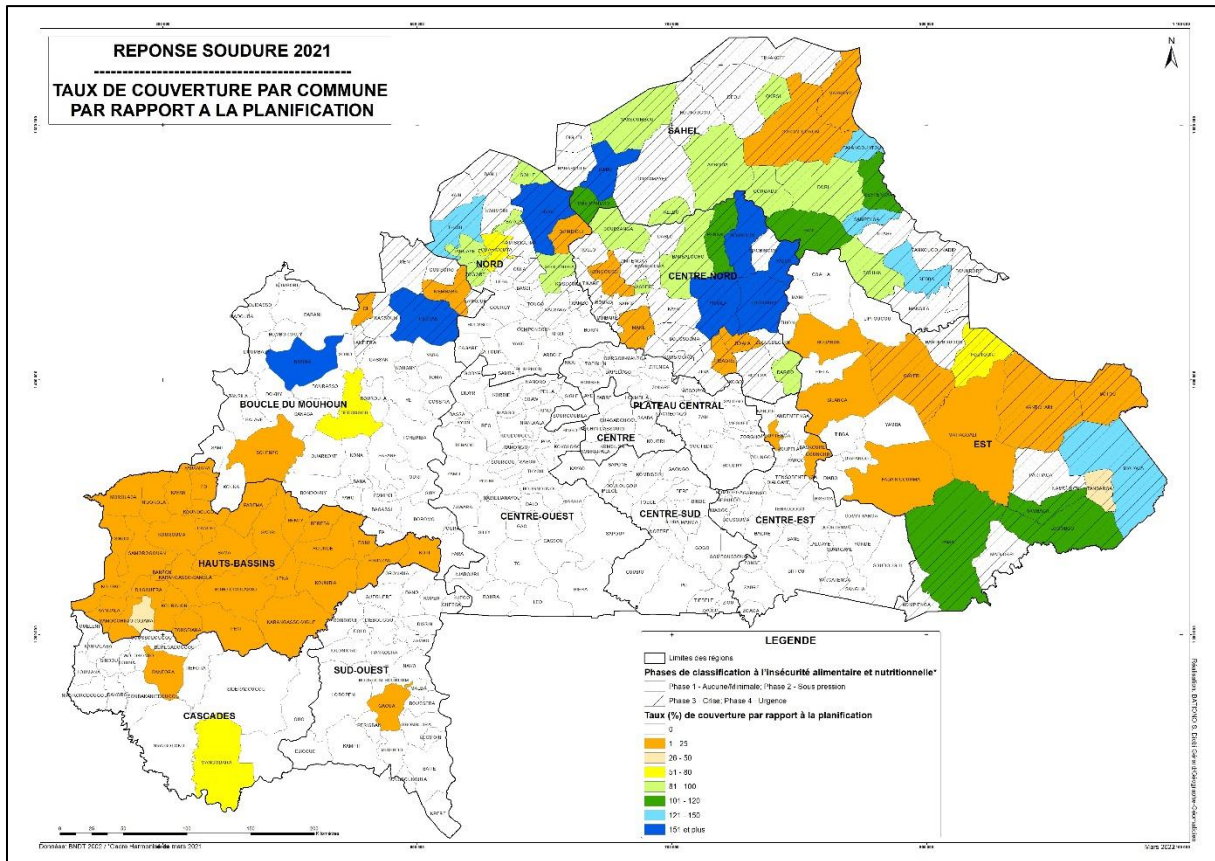
Malgré une bonne coordination entre les partenaires de mise en œuvre de la réponse soudure, l'accès humanitaire a joué un rôle important dans les communes d'intervention. En effet, la réponse soudure a touché les populations principalement localisées dans les chefs-lieux de provinces qui sont restées relativement accessibles pendant la période de soudure. Les communes de Pissila, Tougouri, Djibo, Titao, Arbinda, Dori et de Ouahigouya concentrent à elles seules 545 533 personnes correspondant à 45 % de la population en insécurité alimentaire aigue assistée (Cf. carte 8).

Carte 8: Effectif des personnes assistées par commune

Au-delà des effectifs assistés, il ressort une couverture « acceptable » des besoins des populations en situation d'insécurité alimentaire aigüe (Cf. carte 9). En effet, vingt-trois (23) communes ont un taux de couverture « acceptable » compris entre 80 % et 120 % soit 521 998 personnes soit un taux de 43 % de la population vulnérable assistée. Les taux de couverture supérieurs 150% sont majoritairement sur les communes d'intervention du Projet Filets sociaux (PFS). Cette situation pourrait s'expliquer par la forte densité de l'intervention du PFS au sein des communes ciblées. Ils représentent 37 % de la population en insécurité alimentaire aigüe assistée. Ainsi, sans cette réponse du PFS, les communes concernées seraient à moins de 100%.

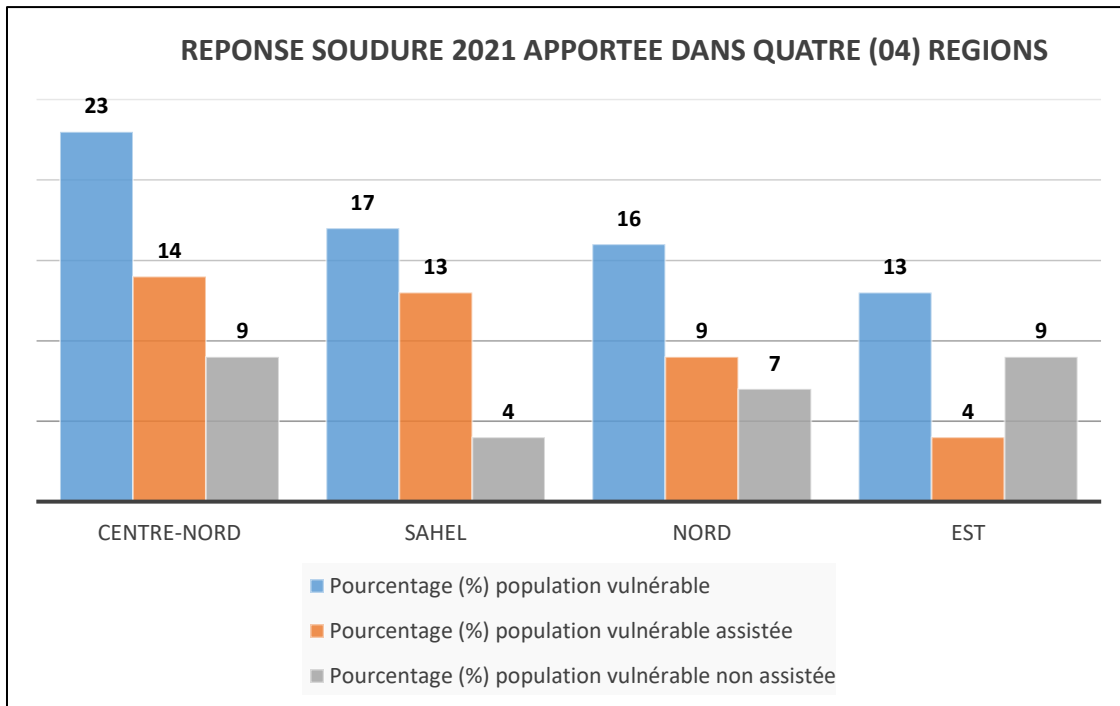
Par conséquent, il est important d'assurer une meilleure coordination entre partenaires gouvernementaux et internationaux au niveau national et régional afin d'améliorer la qualité du taux de couverture.

Carte 9: Taux de couverture par commune par rapport à la planification



Selon le Cadre Harmonisé de mars 2021, en situation projetée et si rien n'est fait, la population en situation d'insécurité alimentaire aigüe sera estimée à 2 867 061 personnes. Ces personnes seraient concentrées dans les régions du Centre-Nord (23%), du Sahel (17%), du Nord (16%) et de l'Est (13%). Un des résultats attendus du Plan de Réponse et de Soutien aux Populations Vulnérables à l'insécurité alimentaire et à la malnutrition (PRSPV) de 2021 est l'accès à une alimentation suffisante et de qualité pour ces 2 867 061 personnes vulnérables. En effet, de l'analyse des données de la réponse soudure 2021, 1 208 470 personnes vulnérables ont eu accès à une alimentation suffisante et de qualité soit près de la moitié de population vulnérable par rapport à la planification.

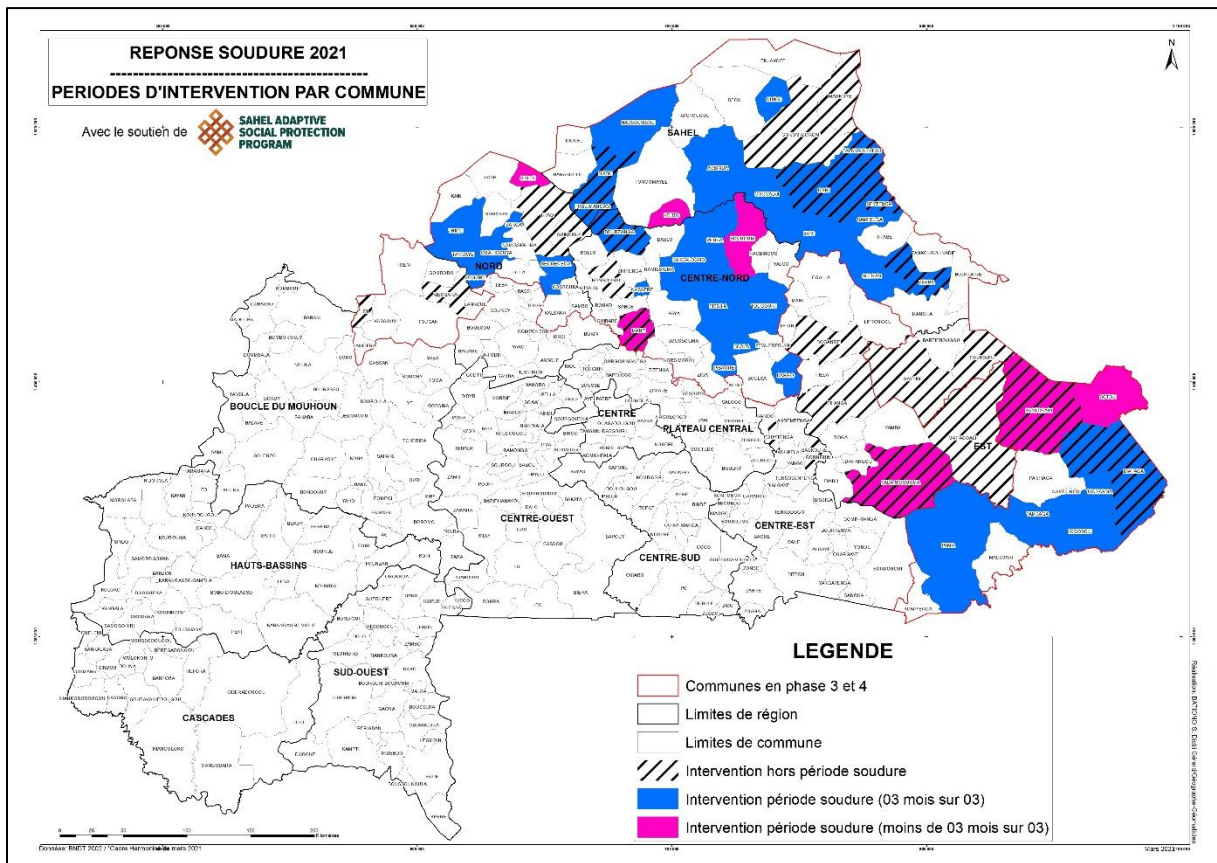
A l'échelle de la région, la réponse soudure 2021 apportée à la population en situation d'insécurité alimentaire aigüe donne le résultat consigné dans le graphique ci-dessous (Cf. graphique 1).

Graphique 1: Réponse soudure 2021 apportée aux populations vulnérables de quatre (04) régions

III.6. Périodes d'intervention des partenaires

De l'analyse des données, il ressort que près de la moitié des interventions a été faite durant la période soudure. En effet, trente-trois (33) communes ont bénéficié d'une réponse soudure par mois durant les trois (03) mois de soudure soit un taux de 35% des communes vulnérables. Ce taux passe à 43% en prenant en compte les communes ayant bénéficié d'une réponse soudure durant au moins un des (03) mois de soudure. Pour divers raisons, la réponse hors période soudure uniquement a concerné neuf (09) communes soit un taux de 7% des communes vulnérables. Cependant, on dénombre onze (11) communes qui ont bénéficié à la fois de réponse soudure et de réponse hors période soudure.

Carte 10: Périodes d'intervention par commune



IV. RECOMMANDATIONS

- **Une meilleure répartition géographique de la réponse.** Il ressort de l'analyse une coordination partielle entre les différents acteurs, qu'ils soient humanitaires ou gouvernementaux. Il apparaît clairement que la couverture spatiale entre les communes est inégale, et que la situation sécuritaire ne peut pas expliquer toutes ces disparités. Certes, l'atelier de planification d'avril 2021 a permis d'éviter certains chevauchements. Cependant, cette coordination reste à améliorer pour un meilleur résultat.
- **La mise en place d'un cadre de concertation permanent entre les acteurs gouvernementaux et les acteurs humanitaires.** Ce cadre de concertation doit permettre à tous les acteurs intervenants lors de la saison de soudure de coordonner et d'harmoniser la réponse afin d'obtenir meilleur impact de la réponse et de respecter le principe de ne pas nuire.
- **Une harmonisation des modalités de la réponse.** En effet, les modalités d'intervention varient grandement (type d'assistance et montants distribués) entre les acteurs. Cela contribue à la confusion aux niveau communautaire et risque non seulement d'exacerber les tensions intercommunautaires mais également réduit l'impact de la réponse.
- **Le renseignement de la Matrix 5W du cluster Sécurité Alimentaire et d'outil de suivi de réponse de SE-CNSA avec des informations justes des interventions de chaque partenaire.** Cela permettra d'avoir des données justes et fiables pour chaque partenaire et visualiser la réponse apportée.
- **La suppression de la réponse hors soudure.** Malgré que la réponse hors soudure concerne peu de communes, neuf (09) sur quatre-vingt-treize (93), il est nécessaire que les partenaires planifient la réponse dans les temps et qu'ils reçoivent un soutien adéquat de la part des bailleurs de fond afin d'améliorer le taux de couverture de la réponse soudure pour les prochaines années.

CONCLUSION

De la réponse à la période de soudure 2021, il ressort un effort de coordination à l'intérieur du cluster Sécurité Alimentaire. Cependant la collaboration nécessite un renforcement afin d'apporter une réponse coordonnée et harmonisée pour maximiser l'impact positif.

La répartition des communes entre acteurs, l'harmonisation des modalités, cash et vivre, apparaissent comme un véritable enjeu de coordination pour la réponse 2022. L'objectif étant de s'assurer que les ressources limitées soient utilisées de la manière la plus efficiente possible, et cela particulièrement dans un contexte où les besoins augmentent significativement.

ANNEXES

REGION	PROVINCE	COMMUNE	PHASE INSECURITE ALIMENTAIRE	INTERVENANTS	MODALITE	POPULATION EN 2021	POPULATION PLANIFIEE	POPULATION BENEFICIAIRE	TAUX POPULATION ATTEINTE
BOUCLE DU MOUHOUN	BALE	BAGASSI	Phase 1 - Aucune / Minimale			42402	2246	0	0
		BANA	Phase 1 - Aucune / Minimale			19772	1047	0	0
		BOROMO	Phase 1 - Aucune / Minimale			40228	2131	0	0
		FARA	Phase 1 - Aucune / Minimale			60972	3230	0	0
		OURI	Phase 1 - Aucune / Minimale			35946	1904	0	0
		PA	Phase 1 - Aucune / Minimale			26994	1430	0	0
		POMPOI	Phase 1 - Aucune / Minimale			14060	745	0	0
		POURA	Phase 1 - Aucune / Minimale			19046	1009	0	0
		SIBY	Phase 1 - Aucune / Minimale			18545	982	0	0
		YAHOU	Phase 1 - Aucune / Minimale			19402	1028	0	0
	BANWA	BALAVE	Phase 1 - Aucune / Minimale			24093	955	0	0
		KOUKA	Phase 1 - Aucune / Minimale			73717	2921	0	0
		SAMI	Phase 1 - Aucune / Minimale			13590	539	0	0
		SANABA	Phase 1 - Aucune / Minimale			38021	1507	0	0
		TANSILA	Phase 1 - Aucune / Minimale			38732	1535	0	0

REGION	PROVINCE	COMMUNE	PHASE INSECURITE ALIMENTAIRE	INTERVENANTS	MODALITE	POPULATION EN 2021	POPULATION PLANIFIEE	POPULATION BENEFICIAIRE	TAUX POPULATION ATTEINTE
	KOSSI	BARANI	Phase 2 - Sous pression			54748	5800	0	0
		BOMBOROKUY	Phase 2 - Sous pression			19897	2108	0	0
		BOURASSO	Phase 2 - Sous pression			20115	2131	0	0
		DJIBASSO	Phase 2 - Sous pression			63251	6701	0	0
		DOKUY	Phase 2 - Sous pression			40576	4299	0	0
		DOUMBALA	Phase 2 - Sous pression			33323	3530	0	0
		KOMBORI	Phase 2 - Sous pression			13767	1459	0	0
		MADOUBA	Phase 2 - Sous pression			10149	1075	0	0
		NOUNA	Phase 2 - Sous pression	DRFSNFAH / PFS	Cash/Coupon / Aliment en nature	89714	9505	23104	243
	SONO	Phase 2 - Sous pression			10115	1072	0	0	
	MOUHO UN	BONDOKUY	Phase 1 - Aucune / Minimale			62179	1976	0	0
		DEDOUGOU	Phase 1 - Aucune / Minimale	DRFSNFAH	Aliment en nature	123934	3939	2219	56
		DOUROULA	Phase 1 - Aucune / Minimale			18409	585	0	0
		KONA	Phase 1 - Aucune / Minimale			27156	863	0	0
		OUARKOYE	Phase 1 - Aucune / Minimale			44596	1417	0	0
		SAFANE	Phase 1 - Aucune / Minimale			62019	1971	0	0

REGION	PROVINCE	COMMUNE	PHASE INSECURITE ALIMENTAIRE	INTERVENANTS	MODALITE	POPULATION EN 2021	POPULATION PLANIFIEE	POPULATION BENEFICIAIRE	TAUX POPULATION ATTEINTE
		TCHERIBA	Phase 1 - Aucune / Minimale			53032	1686	0	0
	NAYALA	GASSAN	Phase 1 - Aucune / Minimale			44132	1870	0	0
		GOSSINA	Phase 1 - Aucune / Minimale			26237	1112	0	0
		KOUGNY	Phase 1 - Aucune / Minimale			22317	946	0	0
		TOMA	Phase 1 - Aucune / Minimale			39109	1657	0	0
		YABA	Phase 1 - Aucune / Minimale			41369	1753	0	0
		YE	Phase 1 - Aucune / Minimale			49926	2116	0	0
	SOUROU	DI	Phase 3 - Crise	OCADES Caritas Burkina	Cash/Coupon	38076	8471	700	12
		GOMBORO	Phase 3 - Crise			12664	3694	0	0
		KASSOUM	Phase 3 - Crise			25683	7491	0	0
		KIEMBARA	Phase 3 - Crise	OCADES Caritas Burkina	Cash/Coupon	39264	8736	700	12
		LANFIERA	Phase 3 - Crise			25488	7434	0	0
		LANKOUE	Phase 3 - Crise			21910	6390	0	0
		TOENI	Phase 3 - Crise			32708	9540	0	0
TOUGAN	Phase 3 - Crise	DRFSNFAH / PFS	Cash/Coupon / Aliment en nature	89154	19836	43892	221		
CASCADES	COMOE	BANFORA	Phase 1 - Aucune / Minimale	DRFSNFAH	Aliment en nature	160282	5094	328	6
		BEREGADOUGOU	Phase 1 - Aucune / Minimale			15162	482	0	0
		MANGODARA	Phase 1 - Aucune / Minimale	DRFSNFAH	Aliment en nature	67425	2143	1132	53
		MOUSSODOUGOU	Phase 1 - Aucune / Minimale			17276	549	0	0

REGION	PROVINCE	COMMUNE	PHASE INSECURITE ALIMENTAIRE	INTERVENANTS	MODALITE	POPULATION EN 2021	POPULATION PLANIFIEE	POPULATION BENEFICIAIRE	TAUX POPULATION ATTEINTE
		NIANGOLOKO	Phase 1 - Aucune / Minimale			76840	2442	0	0
		OUO	Phase 1 - Aucune / Minimale			45152	1435	0	0
		SIDERADOUGOU	Phase 1 - Aucune / Minimale			137675	4376	0	0
		SOUBAKANIE DOUGOU	Phase 1 - Aucune / Minimale			37496	1192	0	0
		TIEFORA	Phase 1 - Aucune / Minimale			75387	2396	0	0
	LERABA	DAKORO	Phase 1 - Aucune / Minimale			17997	381	0	0
		DOUNA	Phase 1 - Aucune / Minimale			14198	301	0	0
		KANKALABA	Phase 1 - Aucune / Minimale			12585	267	0	0
		LOUMANA	Phase 1 - Aucune / Minimale			33778	716	0	0
		NIANKORODOUGOU	Phase 1 - Aucune / Minimale			51576	1093	0	0
		OUELENI	Phase 1 - Aucune / Minimale			17979	381	0	0
		SINDOU	Phase 1 - Aucune / Minimale			25753	546	0	0
		WOLOKONTO	Phase 1 - Aucune / Minimale			5501	117	0	0
CENTRE	KADIOGOU	KOMKI-IPALA	Phase 2 - Sous pression			22556	1912	0	0
		KOMSILGA	Phase 2 - Sous pression			101193	8577	0	0
		KOUBRI	Phase 2 - Sous pression			60802	5153	0	0

REGION	PROVINCE	COMMUNE	PHASE INSECURITE ALIMENTAIRE	INTERVENANTS	MODALITE	POPULATION EN 2021	POPULATION PLANIFIEE	POPULATION BENEFICIAIRE	TAUX POPULATION ATTEINTE
		OUAGADOUGOU	Phase 2 - Sous pression			2453496	207950	0	0
		PABRE	Phase 2 - Sous pression			40713	3451	0	0
		SAABA	Phase 2 - Sous pression			285081	24163	0	0
		TANGHIN-DASSOURI	Phase 2 - Sous pression			68827	5834	0	0
CENTRE-EST	BOULGOU	BAGRE	Phase 1 - Aucune / Minimale			37849	800	0	0
		BANE	Phase 1 - Aucune / Minimale			34503	729	0	0
		BEGUEDO	Phase 1 - Aucune / Minimale			28088	594	0	0
		BISSIGA	Phase 1 - Aucune / Minimale			26180	553	0	0
		BITTOU	Phase 1 - Aucune / Minimale			102400	2164	0	0
		BOUSOUMA	Phase 1 - Aucune / Minimale			35890	758	0	0
		GARANGO	Phase 1 - Aucune / Minimale			91158	1926	0	0
		KOMTOEGA	Phase 1 - Aucune / Minimale			27146	574	0	0
		NIAOGO	Phase 1 - Aucune / Minimale			25535	540	0	0
		TENKODOGO	Phase 1 - Aucune / Minimale			157947	3338	0	0
		ZABRE	Phase 1 - Aucune / Minimale			119320	2521	0	0
		ZOAGA	Phase 1 - Aucune / Minimale			13226	279	0	0

REGION	PROVINCE	COMMUNE	PHASE INSECURITE ALIMENTAIRE	INTERVENANTS	MODALITE	POPULATION EN 2021	POPULATION PLANIFIEE	POPULATION BENEFICIAIRE	TAUX POPULATION ATTEINTE
		ZONSE	Phase 1 - Aucune / Minimale			37317	789	0	0
	KOUPE LOGO	COMIN-YANGA	Phase 2 - Sous pression			48260	5113	0	0
		DOURTENGA	Phase 2 - Sous pression			13770	1459	0	0
		LALGAYE	Phase 2 - Sous pression			19430	2059	0	0
		OUARGAYE	Phase 2 - Sous pression			42613	4515	0	0
		SANGHA	Phase 2 - Sous pression			54623	5787	0	0
		SOUDOUGUI	Phase 2 - Sous pression			92179	9766	0	0
		YARGATENGA	Phase 2 - Sous pression			56739	6011	0	0
		YONDE	Phase 2 - Sous pression			33972	3599	0	0
	KOURITENGA	ANDEMTENGA	Phase 2 - Sous pression			69410	12241	0	0
		BASKOURE	Phase 2 - Sous pression			15884	2801	0	0
		DIALGAYE	Phase 2 - Sous pression			54037	9530	0	0
		GOUNGHIN	Phase 2 - Sous pression	ACF	Cash/Coupon	46371	8352	1500	14
		KANDO	Phase 2 - Sous pression			38872	6856	0	0
		KOUPELA	Phase 2 - Sous pression			91008	16050	0	0
		POUYTENGA	Phase 2 - Sous pression	ACF	Cash/Coupon	118511	21345	2296	6

REGION	PROVINCE	COMMUNE	PHASE INSECURITE ALIMENTAIRE	INTERVENANTS	MODALITE	POPULATION EN 2021	POPULATION PLANIFIEE	POPULATION BENEFICIAIRE	TAUX POPULATION ATTEINTE
		SAMOGOHIRI	Phase 1 - Aucune / Minimale	DRESNFAH	Aliment en nature	10192	108	14	13
		TENSOBENTENGA	Phase 2 - Sous pression			25874	4563	0	0
		YARGO	Phase 2 - Sous pression			19963	3521	0	0
CENTRE-NORD	BAM	BOURZANGA	Phase 3 - Crise	OCADES Caritas Burkina / PAM	Cash/Coupon	109406	38292	38097	100
		GUIBARE	Phase 3 - Crise			37419	13473	0	0
		KONGOUSI	Phase 3 - Crise	OCADES Caritas Burkina	Cash/Coupon	128814	45085	714	2
		NASSERE	Phase 3 - Crise	PAM	Aliment en nature	13936	4878	4878	100
		ROLLO	Phase 3 - Crise			42163	15181	0	0
		ROUKO	Phase 3 - Crise			21012	7566	0	0
		SABCE	Phase 3 - Crise			35735	12867	0	0
		TIKARE	Phase 3 - Crise			50234	18087	0	0
	ZIMTENGA	Phase 3 - Crise			49387	17782	0	0	
	NAMENT ENGA	BOALA	Phase 3 - Crise	NRC	Aliment en nature	40476	10524	495	3
		BOULSA	Phase 3 - Crise			113392	33807	0	0
		BOUROUM	Phase 3 - Crise	NRC / PFS	Cash/Coupon / Aliment en nature	82754	21516	48138	224
		DARGO	Phase 3 - Crise	PAM	Aliment en nature	45438	11814	11814	100
		NAGBINGOU	Phase 3 - Crise			32191	9598	0	0
		TOUGOURI	Phase 3 - Crise	PAM / PFS	Cash/Coupon	121910	31697	103033	325
YALGO		Phase 3 - Crise	PFS	Cash/Coupon	55309	15235	29854	196	
SANMAT ENGA	ZEGUEDEGUIN	Phase 3 - Crise			37367	11141	0	0	
	BARSALOGHO	Phase 3 - Crise	PAM	Aliment en nature	104413	36544	36544	100	
		BOUSSOUMA	Phase 3 - Crise			106204	38248	0	0

REGION	PROVINCE	COMMUNE	PHASE INSECURITE ALIMENTAIRE	INTERVENANTS	MODALITE	POPULATION EN 2021	POPULATION PLANIFIEE	POPULATION BENEFICIAIRE	TAUX POPULATION ATTEINTE
		DABLO	Phase 3 - Crise			30106	10537	0	0
		KAYA	Phase 3 - Crise			208682	75154	0	0
		KORSIMORO	Phase 3 - Crise			64321	23164	0	0
		MANE	Phase 3 - Crise	NRC	Aliment en nature	77204	27021	985	2
		NAMISSIGMA	Phase 3 - Crise			16559	5963	0	0
		PENSA	Phase 3 - Crise	PAM / PFS	Cash/Coupon / Aliment en nature	55600	19460	41126	211
		PIBAORE	Phase 3 - Crise	NRC	Aliment en nature	45059	15771	300	1
		PISSILA	Phase 3 - Crise	PAM / PFS	Cash/Coupon / Aliment en nature	155392	5999	97473	1625
		ZIGA	Phase 3 - Crise			48355	17414	0	0
CENTRE-OUEST	BOULKIE MDE	BINGO	Phase 2 - Sous pression			17149	2362	0	0
		IMASGO	Phase 2 - Sous pression			27748	3822	0	0
		KINDI	Phase 2 - Sous pression			41854	5765	0	0
		KOKOLOGO	Phase 2 - Sous pression			51385	7077	0	0
		KOUDOUGOU	Phase 2 - Sous pression			216774	29856	0	0
		NANORO	Phase 2 - Sous pression			47908	6598	0	0
		NIANDIALA	Phase 2 - Sous pression			31295	4310	0	0
		PELLA	Phase 2 - Sous pression			24600	3388	0	0
		POA	Phase 2 - Sous pression			32077	4418	0	0
		RAMONGO	Phase 2 - Sous pression			29511	4065	0	0

REGION	PROVINCE	COMMUNE	PHASE INSECURITE ALIMENTAIRE	INTERVENANTS	MODALITE	POPULATION EN 2021	POPULATION PLANIFIEE	POPULATION BENEFICIAIRE	TAUX POPULATION ATTEINTE
		SABOU	Phase 2 - Sous pression			61793	8511	0	0
		SIGLE	Phase 2 - Sous pression			35273	4858	0	0
		SOAW	Phase 2 - Sous pression			22033	3035	0	0
		SOURGOU	Phase 2 - Sous pression			17536	2415	0	0
		THYOU	Phase 2 - Sous pression			32248	4442	0	0
	SANGUIE	DASSA	Phase 1 - Aucune / Minimale			20409	865	0	0
		DIDYR	Phase 1 - Aucune / Minimale			53343	2261	0	0
		GODYR	Phase 1 - Aucune / Minimale			23819	1009	0	0
		KORDIE	Phase 1 - Aucune / Minimale			26219	1111	0	0
		KYON	Phase 1 - Aucune / Minimale			24469	1037	0	0
		POUNI	Phase 1 - Aucune / Minimale			57066	2418	0	0
		REO	Phase 1 - Aucune / Minimale			75864	3215	0	0
		TENADO	Phase 1 - Aucune / Minimale			60165	2550	0	0
		ZAMO	Phase 1 - Aucune / Minimale			22856	969	0	0
ZAWARA	Phase 1 - Aucune / Minimale			27310	1157	0	0		
SISSILI	BIEHA	Phase 1 - Aucune / Minimale			52715	1675	0	0	

REGION	PROVINCE	COMMUNE	PHASE INSECURITE ALIMENTAIRE	INTERVENANTS	MODALITE	POPULATION EN 2021	POPULATION PLANIFIEE	POPULATION BENEFICIAIRE	TAUX POPULATION ATTEINTE
		BOURA	Phase 1 - Aucune / Minimale			40427	1285	0	0
		LEO	Phase 1 - Aucune / Minimale			85560	2719	0	0
		NABIELIANAYOU	Phase 1 - Aucune / Minimale			13134	417	0	0
		NIABOURI	Phase 1 - Aucune / Minimale			30352	965	0	0
		SILLY	Phase 1 - Aucune / Minimale			50784	1614	0	0
		TO	Phase 1 - Aucune / Minimale			64000	2034	0	0
	ZIRO	BAKATA	Phase 1 - Aucune / Minimale			32467	1032	0	0
		BOUGNOUNOU	Phase 1 - Aucune / Minimale			28921	919	0	0
		CASSOU	Phase 1 - Aucune / Minimale			54261	1725	0	0
		DALO	Phase 1 - Aucune / Minimale			12836	408	0	0
		GAO	Phase 1 - Aucune / Minimale			26449	841	0	0
		SAPOUY	Phase 1 - Aucune / Minimale			86729	2757	0	0
CENTRE-SUD	BAZEGA	DOULOUGOU	Phase 2 - Sous pression			30144	1597	0	0
		GAONGO	Phase 2 - Sous pression			35759	1894	0	0
		IPELCE	Phase 2 - Sous pression			13849	734	0	0
		KAYAO	Phase 2 - Sous pression			40676	2155	0	0

REGION	PROVINCE	COMMUNE	PHASE INSECURITE ALIMENTAIRE	INTERVENANTS	MODALITE	POPULATION EN 2021	POPULATION PLANIFIEE	POPULATION BENEFICIAIRE	TAUX POPULATION ATTEINTE
		KOMBISSIRI	Phase 2 - Sous pression			77738	4118	0	0
		SAPONE	Phase 2 - Sous pression			44121	2337	0	0
		TOECE	Phase 2 - Sous pression			38506	2040	0	0
	NAHOUR I	GUIARO	Phase 1 - Aucune / Minimale			29223	1858	0	0
		PO	Phase 1 - Aucune / Minimale			64426	4095	0	0
		TIEBELE	Phase 1 - Aucune / Minimale			60842	3868	0	0
		ZECCO	Phase 1 - Aucune / Minimale			13441	854	0	0
		ZIOU	Phase 1 - Aucune / Minimale			27676	1759	0	0
	ZOUND WEOGO	BERE	Phase 2 - Sous pression			33474	1064	0	0
		BINDE	Phase 2 - Sous pression			42769	1359	0	0
		GOGO	Phase 2 - Sous pression			49608	1577	0	0
		GOMBOUSSO UGOU	Phase 2 - Sous pression			70681	2247	0	0
		GUIBA	Phase 2 - Sous pression			31859	1013	0	0
MANGA		Phase 2 - Sous pression			44068	1401	0	0	
NOBERE		Phase 2 - Sous pression			39481	1255	0	0	
EST	GNAGNA	BILANGA	Phase 2 - Sous pression	ACF	Cash/Coupon	139837	23704	1820	5

REGION	PROVINCE	COMMUNE	PHASE INSECURITE ALIMENTAIRE	INTERVENANTS	MODALITE	POPULATION EN 2021	POPULATION PLANIFIEE	POPULATION BENEFICIAIRE	TAUX POPULATION ATTEINTE
		BOGANDE	Phase 2 - Sous pression	ACF	Cash/Coupon	128512	21785	1574	4
		COALLA	Phase 2 - Sous pression			86921	14734	0	0
		LIPTOUGOU	Phase 2 - Sous pression			75570	12810	0	0
		MANI	Phase 2 - Sous pression			124370	21082	0	0
		PIELA	Phase 2 - Sous pression			79474	13472	0	0
		THION	Phase 2 - Sous pression			41213	6986	0	0
	GOURMA	DIABO	Phase 2 - Sous pression			57445	9129	0	0
		DIAPANGO	Phase 2 - Sous pression			34074	5415	0	0
		FADA N'GOURMA	Phase 2 - Sous pression	ACTED / ACF	Cash/Coupon	187692	29828	4903	11
		MATIACOALI	Phase 2 - Sous pression	ACF	Cash/Coupon	74662	11865	2912	16
		TIBGA	Phase 2 - Sous pression			45444	7222	0	0
		YAMBA	Phase 2 - Sous pression			37925	6027	0	0
	KOMAN DJARI	BARTIEBOUGOU	Phase 3 - Crise			16929	5466	0	0
		FOUTOURI	Phase 3 - Crise	ACF	Cash/Coupon	13194	4222	2366	33
		GAYERI	Phase 3 - Crise	ACF	Cash/Coupon	80732	25834	3752	10
	KOMPIENGA	KOMPIENGA	Phase 3 - Crise			45970	9870	0	0
		MADJOARI	Phase 3 - Crise			10573	2220	0	0
		PAMA	Phase 3 - Crise	PAM	Aliment en nature	65392	13732	15952	116

REGION	PROVINCE	COMMUNE	PHASE INSECURITE ALIMENTAIRE	INTERVENANTS	MODALITE	POPULATION EN 2021	POPULATION PLANIFIEE	POPULATION BENEFICIAIRE	TAUX POPULATION ATTEINTE
	TAPOA	BOTOU	Phase 3 - Crise	ACF	Cash/Coupon	81128	17970	3171	18
		DIAPAGA	Phase 3 - Crise	ACF / OCADES Caritas Burkina / PAM	Cash/Coupon / Aliment en nature	62434	15141	20768	140
		KANTCHARI	Phase 3 - Crise	ACF / OCADES Caritas Burkina	Cash/Coupon	115997	28131	4501	17
		LOGOBOU	Phase 3 - Crise	PAM	Aliment en nature	102784	24927	29102	117
		NAMOUNOU	Phase 3 - Crise			29298	6276	0	0
		PARTIAGA	Phase 3 - Crise			101439	21729	0	0
		TAMBAGA	Phase 3 - Crise	PAM	Aliment en nature	68679	16656	18567	111
		TANSARGA	Phase 3 - Crise	PAM	Aliment en nature	66732	16183	5741	35
HAUTS-BASSINS	HOUET	BAMA	Phase 1 - Aucune / Minimale	DRFSNFAH	Aliment en nature	85798	1818	19	1
		BOBO-DIOULASSO	Phase 1 - Aucune / Minimale	DRFSNFAH	Aliment en nature	983552	20841	1523	7
		DANDE	Phase 1 - Aucune / Minimale	DRFSNFAH	Aliment en nature	22055	467	28	6
		FARAMANA	Phase 1 - Aucune / Minimale	DRFSNFAH	Aliment en nature	17984	381	37	10
		FO	Phase 1 - Aucune / Minimale	DRFSNFAH	Aliment en nature	22463	476	37	8
		KARANGASSO-SAMBLA	Phase 1 - Aucune / Minimale	DRFSNFAH	Aliment en nature	29887	633	23	4
		KARANGASSO-VIGUE	Phase 1 - Aucune / Minimale	DRFSNFAH	Aliment en nature	118339	2508	83	3
		KOUNDOUGOU	Phase 1 - Aucune / Minimale	DRFSNFAH	Aliment en nature	21224	450	56	12
		LENA	Phase 1 - Aucune / Minimale	DRFSNFAH	Aliment en nature	25387	538	23	4
		PADEMA	Phase 1 - Aucune / Minimale	DRFSNFAH	Aliment en nature	61836	1310	28	2

REGION	PROVINCE	COMMUNE	PHASE INSECURITE ALIMENTAIRE	INTERVENANTS	MODALITE	POPULATION EN 2021	POPULATION PLANIFIEE	POPULATION BENEFICIAIRE	TAUX POPULATION ATTEINTE
		PENI	Phase 1 - Aucune / Minimale	DRFSNFAH	Aliment en nature	51187	1085	37	3
		SINDO	Phase 1 - Aucune / Minimale	DRFSNFAH	Aliment en nature	26393	280	14	5
		TOUSSIANA	Phase 1 - Aucune / Minimale	DRFSNFAH	Aliment en nature	21574	457	28	6
	KENEDO UGOU	BANZON	Phase 1 - Aucune / Minimale	DRFSNFAH	Aliment en nature	20045	212	19	9
		DJIGOUERA	Phase 1 - Aucune / Minimale	DRFSNFAH	Aliment en nature	22765	241	14	6
		KANGALA	Phase 1 - Aucune / Minimale	DRFSNFAH	Aliment en nature	33047	350	14	4
		KAYAN	Phase 1 - Aucune / Minimale	DRFSNFAH	Aliment en nature	29417	312	14	4
		KOLOKO	Phase 1 - Aucune / Minimale	DRFSNFAH	Aliment en nature	28617	303	14	5
		KOURINION	Phase 1 - Aucune / Minimale	DRFSNFAH	Aliment en nature	17880	189	14	7
		KOUROUMA	Phase 1 - Aucune / Minimale	DRFSNFAH	Aliment en nature	51231	543	14	3
		MOROLABA	Phase 1 - Aucune / Minimale	DRFSNFAH	Aliment en nature	30042	318	14	4
		N'DOROLA	Phase 1 - Aucune / Minimale	DRFSNFAH	Aliment en nature	40118	425	14	3
		ORODARA	Phase 1 - Aucune / Minimale	DRFSNFAH	Aliment en nature	44679	473	199	42
		SAMOROGO AN	Phase 1 - Aucune / Minimale	DRFSNFAH	Aliment en nature	45410	481	14	3
		SATIRI	Phase 1 - Aucune / Minimale	DRFSNFAH	Aliment en nature	48091	1019	32	3
SOLENZO	Phase 1 - Aucune / Minimale	DRFSNFAH	Aliment en nature	157596	5009	962	19		

REGION	PROVINCE	COMMUNE	PHASE INSECURITE ALIMENTAIRE	INTERVENANTS	MODALITE	POPULATION EN 2021	POPULATION PLANIFIEE	POPULATION BENEFICIAIRE	TAUX POPULATION ATTEINTE	
	TUY	BEKUY	Phase 1 - Aucune / Minimale	DRFSNFAH	Aliment en nature	19209	1018	23	2	
		BEREBA	Phase 1 - Aucune / Minimale	DRFSNFAH	Aliment en nature	31258	1656	21	1	
		BONI	Phase 1 - Aucune / Minimale	DRFSNFAH	Aliment en nature	24427	1294	23	2	
		FOUNZAN	Phase 1 - Aucune / Minimale	DRFSNFAH	Aliment en nature	43713	2316	25	1	
		HOUNDE	Phase 1 - Aucune / Minimale	DRFSNFAH	Aliment en nature	133381	7066	236	3	
		KOTI	Phase 1 - Aucune / Minimale	DRFSNFAH	Aliment en nature	31169	1651	23	1	
		KOUMBIA	Phase 1 - Aucune / Minimale	DRFSNFAH	Aliment en nature	46005	2437	23	1	
NORD	LOROUM	BANH	Phase 3 - Crise			38521	14501	0	0	
		OUIDIGUI	Phase 3 - Crise	OCADES Caritas Burkina	Cash/Coupon	34809	12879	1960	61	
		SOLLE	Phase 3 - Crise	CICR	Cash/Coupon	23138	8561	7189	96	
		TITAO	Phase 3 - Crise	OCADES Caritas Burkina / DRFSNFAH / PFS	Cash/Coupon / Aliment en nature	111204	41145	73449	284	
	PASSORE	ARBOLE	Phase 2 - Sous pression				60250	9575	0	0
		BAGARE	Phase 2 - Sous pression				33323	5296	0	0
		BOKIN	Phase 2 - Sous pression				81160	12898	0	0
		GOMPONSON	Phase 2 - Sous pression				27064	4301	0	0
		KIRSI	Phase 2 - Sous pression				29799	4736	0	0
		LA-TODIN	Phase 2 - Sous pression				39109	6215	0	0

REGION	PROVINCE	COMMUNE	PHASE INSECURITE ALIMENTAIRE	INTERVENANTS	MODALITE	POPULATION EN 2021	POPULATION PLANIFIEE	POPULATION BENEFICIAIRE	TAUX POPULATION ATTEINTE
		PILIMPIKOU	Phase 2 - Sous pression			23445	3726	0	0
		SAMBA	Phase 2 - Sous pression			46228	7346	0	0
		YAKO	Phase 2 - Sous pression			117403	18658	0	0
	YATENG A	BARGA	Phase 3 - Crise	PAM	Aliment en nature	54269	22278	21993	99
		KAIN	Phase 3 - Crise			11775	4221	0	0
		KALSAKA	Phase 3 - Crise			78153	28015	0	0
		KOSSOUKA	Phase 3 - Crise			26912	9647	0	0
		KOUMBRI	Phase 3 - Crise			61793	22151	0	0
		NAMISSIGUIMA	Phase 3 - Crise			58799	21077	0	0
		OUAHIGOUYA	Phase 3 - Crise	PAM / PFS	Cash/Coupon	211242	86718	63839	74
		OULA	Phase 3 - Crise			62811	22516	0	0
		RAMBO	Phase 3 - Crise			46938	16826	0	0
		SEGUENEGA	Phase 3 - Crise	PAM	Cash/Coupon	104445	42876	39131	91
		TANGAYE	Phase 3 - Crise	PAM	Aliment en nature	40853	16771	15558	93
		THIOU	Phase 3 - Crise	CICR / PAM	Cash/Coupon / Aliment en nature	70548	28961	43112	179
	ZOGORE	Phase 3 - Crise	PAM	Aliment en nature	24867	10208	10174	100	
	ZONDO MA	BASSI	Phase 2 - Sous pression			34409	1823	0	0
		BOUSSOU	Phase 2 - Sous pression			32988	1747	0	0
		GOURCY	Phase 2 - Sous pression			117740	6237	0	0
		LEBA	Phase 2 - Sous pression			13554	718	0	0

REGION	PROVINCE	COMMUNE	PHASE INSECURITE ALIMENTAIRE	INTERVENANTS	MODALITE	POPULATION EN 2021	POPULATION PLANIFIEE	POPULATION BENEFICIAIRE	TAUX POPULATION ATTEINTE
		TOUGO	Phase 2 - Sous pression			41264	2186	0	0
PLATEAU CENTRAL	GANZOURGOU	BOUDRY	Phase 1 - Aucune / Minimale			123070	3912	0	0
		KOGO	Phase 1 - Aucune / Minimale			22601	718	0	0
		MEGUET	Phase 1 - Aucune / Minimale			50241	1597	0	0
		MOGTEDO	Phase 1 - Aucune / Minimale			73214	2327	0	0
		SALOGO	Phase 1 - Aucune / Minimale			30689	975	0	0
		ZAM	Phase 1 - Aucune / Minimale			62518	1987	0	0
		ZORGHO	Phase 1 - Aucune / Minimale			76423	2429	0	0
		ZOUNGOU	Phase 1 - Aucune / Minimale			43038	1368	0	0
	KOURWÉGO	BOUSSE	Phase 2 - Sous pression			58641	4349	0	0
		LAYE	Phase 2 - Sous pression			16624	1233	0	0
		NIOU	Phase 2 - Sous pression			35159	2607	0	0
		SOURGOUBILA	Phase 2 - Sous pression			48640	3607	0	0
		TOEGHIN	Phase 2 - Sous pression			22138	1642	0	0
	OUBRITE NGA	ABSOUYA	Phase 2 - Sous pression			35221	2985	0	0
		DAPELOGO	Phase 2 - Sous pression			44933	3808	0	0

REGION	PROVINCE	COMMUNE	PHASE INSECURITE ALIMENTAIRE	INTERVENANTS	MODALITE	POPULATION EN 2021	POPULATION PLANIFIEE	POPULATION BENEFICIAIRE	TAUX POPULATION ATTEINTE
		LOUMBILA	Phase 2 - Sous pression			36455	3090	0	0
		NAGREONGO	Phase 2 - Sous pression			35435	3003	0	0
		OURGOU-MANEGA	Phase 2 - Sous pression			24028	2037	0	0
		ZINIARE	Phase 2 - Sous pression			88299	7484	0	0
		ZITENGA	Phase 2 - Sous pression			50143	4250	0	0
		DEOU	Phase 4 - Urgence			31431	14987	0	0
		GOROM-GOROM	Phase 4 - Urgence	OCADES Caritas Burkina / SCI	Cash/Coupon	76712	36055	3615	26
		MARKOYE	Phase 4 - Urgence	SCI	Cash/Coupon	30169	14179	1655	12
		OURSI	Phase 4 - Urgence	PAM	Aliment en nature	18010	8465	8465	100
		TIN-AKOFF	Phase 4 - Urgence			8833	4212	0	0
		BANI	Phase 3 - Crise	H&I / PAM	Cash/Coupon	94175	27311	32541	119
		DORI	Phase 3 - Crise	PAM / SCI	Cash/Coupon	191245	55461	55386	100
		FALANGOUNTOU	Phase 3 - Crise	PAM / SCI	Cash/Coupon / Aliment en nature	35350	10251	13218	129
		GORGADJI	Phase 3 - Crise	PAM	Aliment en nature	36033	10450	10450	100
		SAMPELGA	Phase 3 - Crise	H&I / PAM	Cash/Coupon / Aliment en nature	22180	6432	9155	142
		SEYTENGA	Phase 3 - Crise	PAM / SCI	Cash/Coupon / Aliment en nature	49148	14253	15908	112
		ARBINDA	Phase 4 - Urgence	PAM	Aliment en nature	104301	65291	53601	82
		BARABOULE	Phase 4 - Urgence			26465	15620	0	0
		DIGUEL	Phase 4 - Urgence			7368	4349	0	0
		DJIBO	Phase 4 - Urgence	CICR / IRC / PAM	Cash/Coupon	88140	55174	98752	294

REGION	PROVINCE	COMMUNE	PHASE INSECURITE ALIMENTAIRE	INTERVENANTS	MODALITE	POPULATION EN 2021	POPULATION PLANIFIEE	POPULATION BENEFICIAIRE	TAUX POPULATION ATTEINTE
		KELBO	Phase 4 - Urgence	PAM	Aliment en nature	35344	22125	18866	85
		KOUTOUGOU	Phase 4 - Urgence			26713	15767	0	0
		NASSOUMBOU	Phase 4 - Urgence	PAM	Aliment en nature	19084	11946	11957	100
		POBE-MANGAO	Phase 4 - Urgence	IRC / PAM	Cash/Coupon / Aliment en nature	19394	12141	13268	109
		TONGOMAYEL	Phase 4 - Urgence			51768	30555	0	0
	YAGHA	BOUNDORE	Phase 3 - Crise			15918	4894	0	0
		MANSILA	Phase 3 - Crise			26555	7967	0	0
		SEBBA	Phase 3 - Crise	OCADES Caritas Burkina / PAM	Cash/Coupon / Aliment en nature	36830	11049	15208	191
		SOLHAN	Phase 3 - Crise	PAM	Aliment en nature	38104	11431	11431	100
		TANKOUGOU NADIE	Phase 3 - Crise			19462	5984	0	0
		TITABE	Phase 3 - Crise			37850	11638	0	0
SUD-OUEST	BOUGOURIBA	BONDIGUI	Phase 1 - Aucune / Minimale			29516	938	0	0
		DIEBOUGOU	Phase 1 - Aucune / Minimale			63280	2011	0	0
		DOLO	Phase 1 - Aucune / Minimale			10793	343	0	0
		IOLONIORO	Phase 1 - Aucune / Minimale			35338	1123	0	0
		TIANKOURA	Phase 1 - Aucune / Minimale			14679	467	0	0
	IOBA	DANO	Phase 2 - Sous pression			64232	3403	0	0
		DISSIN	Phase 2 - Sous pression			45564	2414	0	0

REGION	PROVINCE	COMMUNE	PHASE INSECURITE ALIMENTAIRE	INTERVENANTS	MODALITE	POPULATION EN 2021	POPULATION PLANIFIEE	POPULATION BENEFICIAIRE	TAUX POPULATION ATTEINTE
		GUEGUERE	Phase 2 - Sous pression			46970	2488	0	0
		KOPER	Phase 2 - Sous pression			28637	1517	0	0
		NIEGO	Phase 2 - Sous pression			12346	654	0	0
		ORONKUA	Phase 2 - Sous pression			30682	1625	0	0
		OUESSA	Phase 2 - Sous pression			17218	912	0	0
		ZAMBO	Phase 2 - Sous pression			20227	1071	0	0
	NOUMBI EL	BATIE	Phase 2 - Sous pression			44525	1415	0	0
		BOUSSOUKOU LA	Phase 2 - Sous pression			12619	401	0	0
		KPERE	Phase 2 - Sous pression			7373	234	0	0
		LEGMOIN	Phase 2 - Sous pression			19030	605	0	0
		MIDEBDO	Phase 2 - Sous pression			15336	487	0	0
	PONI	BOUROUM-BOUROUM	Phase 2 - Sous pression			13929	885	0	0
		BOUSSERA	Phase 2 - Sous pression			18132	1153	0	0
		DJIGOUE	Phase 2 - Sous pression			39224	2493	0	0
		GAOUA	Phase 2 - Sous pression	DRESNFAH	Aliment en nature	77973	4957	25	1
GBOMBLORA		Phase 2 - Sous pression			25161	1599	0	0	

REGION	PROVINCE	COMMUNE	PHASE INSECURITE ALIMENTAIRE	INTERVENANTS	MODALITE	POPULATION EN 2021	POPULATION PLANIFIEE	POPULATION BENEFICIAIRE	TAUX POPULATION ATTEINTE
		KAMPTI	Phase 2 - Sous pression			64883	4124	0	0
		LOROPENI	Phase 2 - Sous pression			61919	3936	0	0
		MALBA	Phase 2 - Sous pression			12677	806	0	0
		NAKO	Phase 2 - Sous pression			31843	2024	0	0
		PERIGBAN	Phase 2 - Sous pression			9924	631	0	0